



Limanowskiego 6/21, 30-534 Krakow



+48 515 322608, +48 606 363000



info@gmlsystem.pl

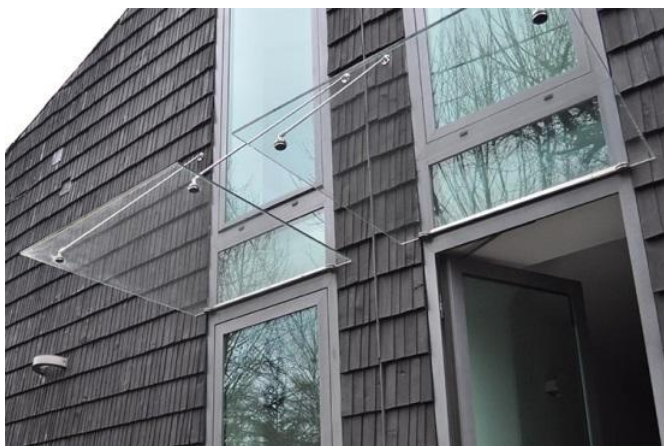


www.gmlsystem.it

Casa di famiglia

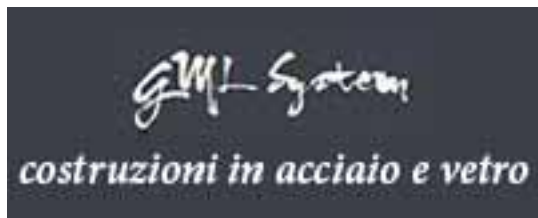
Pensilina di vetro con tiranti in acciaio inox (Prodotto LCH-D-GUDACH-6-S)

Progetto di esempio



Scheda Tecnica:

1. tiranti in acciaio inox montati alla parete con elementi per l'ancoraggio in inox,
2. pannelli di vetro stratificato temperato VSG ESG montati utilizzando fissaggi puntuali per vetro in acciaio inox.



Limanowskiego 6/21, 30-534 Krakow



+48 515 322608, +48 606 363000



info@gmlsystem.pl



www.gmlsystem.it

Tempo di produzione 3-5 settimane