



Limanowskiego 6/21, 30-534 Krakow



+48 515 322608, +48 606 363000



info@gmlsystem.pl



www.gmlsystem.it

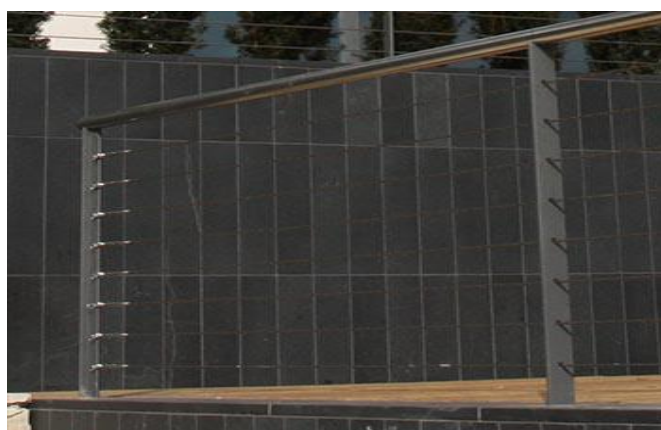
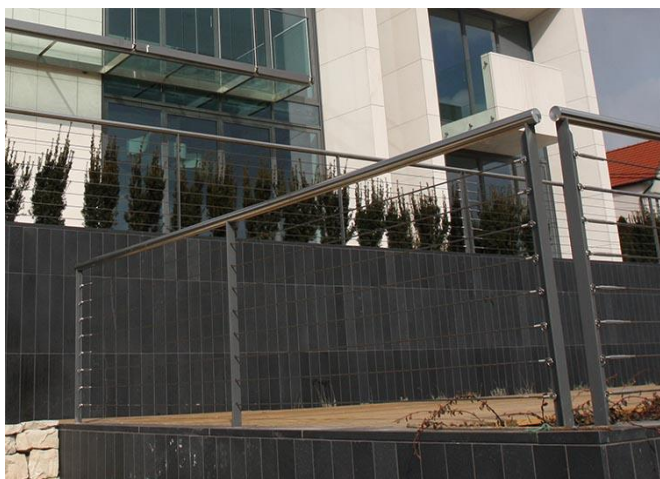
Ringhiera inox con funi per terrazze (Prodotto LCH-G-ESTL-2-E)

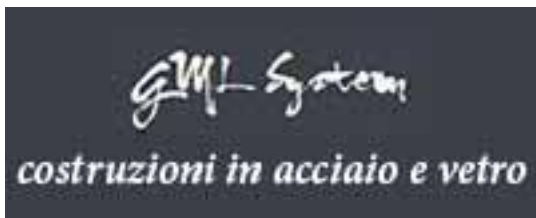
Parapetto con funi orizzontali in acciaio inox. Montanti in acciaio verniciato e corrimano in acciaio inox lucido.

Corrimano e accessori disponibili in inox aisi 304 (A2) e in inox aisi 316 (A4) nelle zone balneari o in riva al mare.

Montanti in acciaio zincato e verniciato a polvere.

Progetto di esempio





Limanowskiego 6/21, 30-534 Krakow



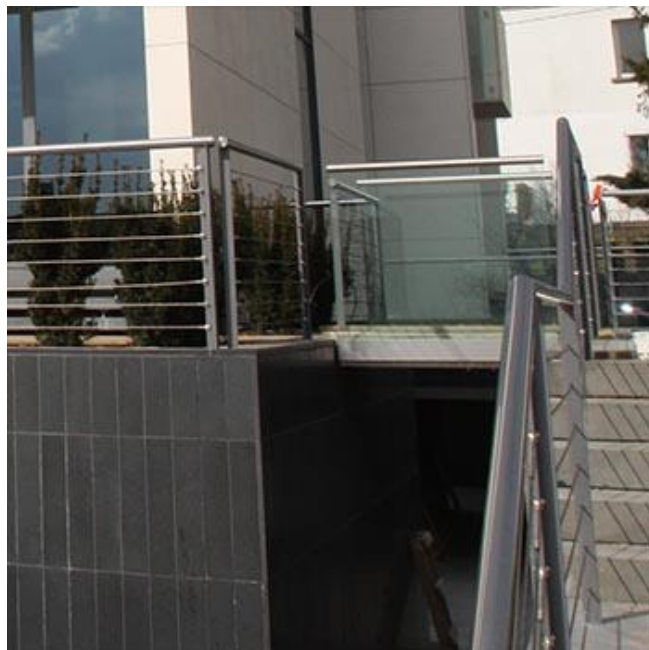
+48 515 322608, +48 606 363000



info@gmlsystem.pl

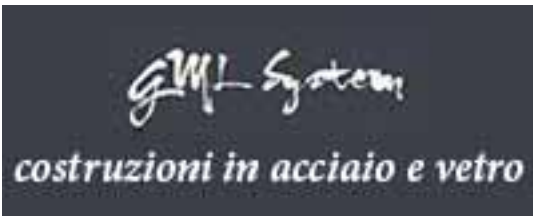


www.gmlsystem.it



Scheda Tecnica:

1. corrimano in tubo tondo del diametro di 42,4 mm in acciaio inox lucido,
2. montanti di profilo L 40x40x6mm in acciaio zincato e verniciato a polvere,
3. altezza incluso corrimano 1000 mm,



Limanowskiego 6/21, 30-534 Krakow



+48 515 322608, +48 606 363000



info@gmlsystem.pl



www.gmlsystem.it

4. riempimento con funi orizzontali inox del diametro 6mm, 8 pezzi,
5. forcelle da pressare in inox,
6. rosette di copertura,
7. elementi di ancoraggio a pavimento.

Fissaggio sul piatto.

Tempo di produzione 3-5 settimane

Il premontaggio dei montanti con altri elementi come elementi di ancoraggio viene effettuato nella nostra officina.

Montanti fabbricati sono saldati e pronti per montaggio.

Accessori in acciaio inox: sostegni per corrimano, supporti per vetro, fissaggi per tondino, elementi di ancoraggio, piastre di copertura, sono di nostra produzione e sono disponibili in inox aisi 304 e inox aisi 316.