



Limanowskiego 6/21, 30-534 Krakow



+48 515 322608, +48 606 363000



[info@gmlsystem.pl](mailto:info@gmlsystem.pl)



[www.gmlsystem.it](http://www.gmlsystem.it)

## **Ringhiera a tutto vetro con corrimano in acciaio inox per scale, terrazze e balconi (Prodotto LCH-G-GANZGL-1-E)**

**Parapetto a tutto vetro con corrimano di tubo in acciaio inox sagomato.**

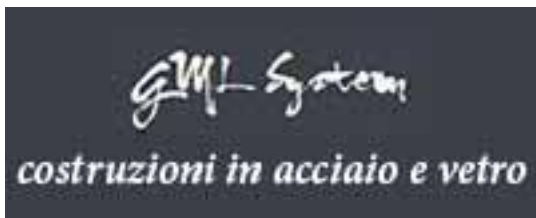
**Pannelli in vetro di sicurezza, trasparente temperato stratificato ESG VSG.**

Accessori disponibili in inox aisi 304 (A2) e in inox aisi 316 (A4) nelle zone balneari o in riva al mare.

Pannelli in vetro di sicurezza temperato stratificato ESG VSG.

### **Progetto di esempio**





Limanowskiego 6/21, 30-534 Krakow



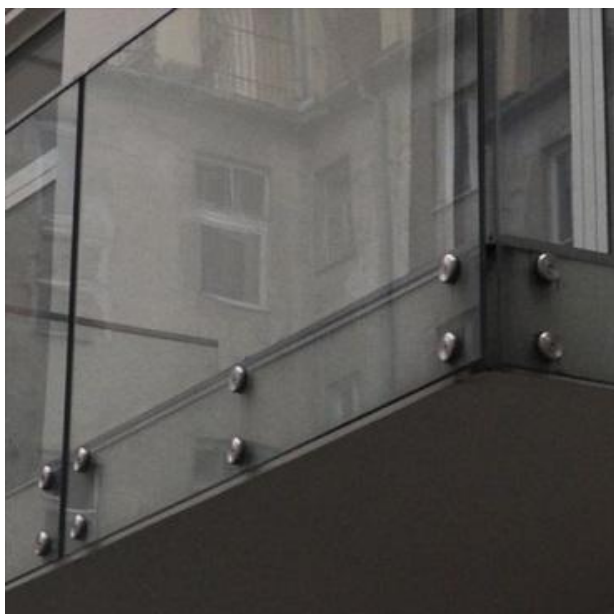
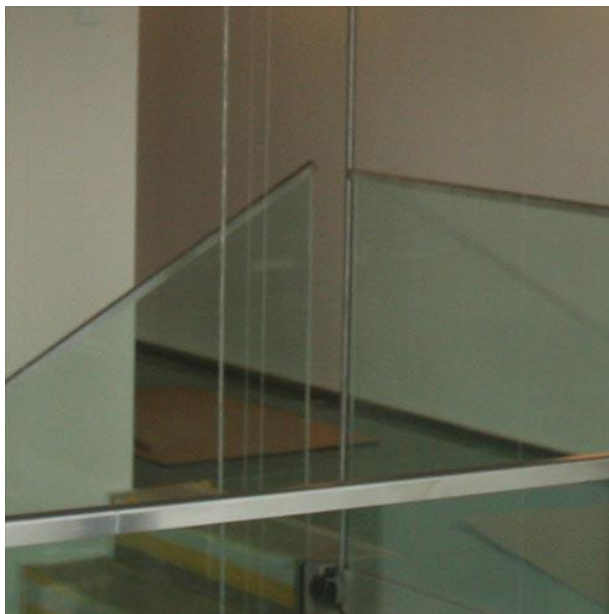
+48 515 322608, +48 606 363000



[info@gmlsystem.pl](mailto:info@gmlsystem.pl)

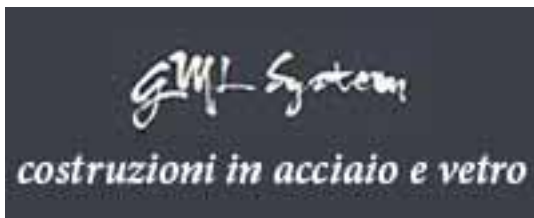


[www.gmlsystem.it](http://www.gmlsystem.it)



### **Scheda Tecnica:**

1. corrimano di tubo quadrato 40x40 mm in inox sagomato con guarnizione di gomma,
2. altezza 1000 mm,



Limanowskiego 6/21, 30-534 Krakow



+48 515 322608, +48 606 363000



[info@gmlsystem.pl](mailto:info@gmlsystem.pl)



[www.gmlsystem.it](http://www.gmlsystem.it)

3. pannelli in vetro chiaro temperato stratificato ESG VSG 88.1, 8+8 con uno strato trasparente di foglio PVB (polivinilbutirale),

4. fissaggi a punto inox per vetro

Fissaggio sulla faccia verticale.

### **Tempo di produzione 3-5 settimane**

Accessori in acciaio inox: supporti per vetro, fissaggi a punto per vetro, sono di nostra produzione e sono disponibili in inox aisi 304 e inox aisi 316.