

Limanowskiego 6/21, 30-534 Krakow



+48 515 322608, +48 606 363000



info@gmlsystem.pl



www.gmlsystem.it

Ringhiera a tutto vetro con corrimano in acciaio inox per scale, terrazze e balconi (Prodotto LCH-G-GANZGL-4-E)

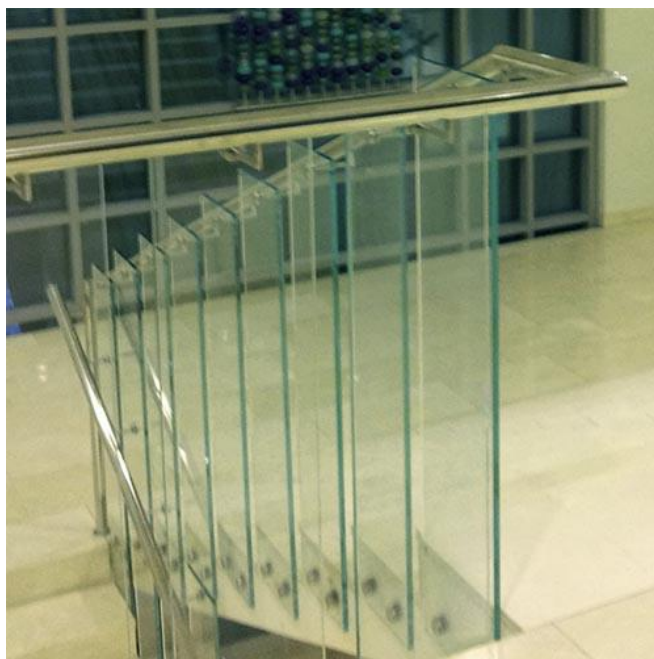
Parapetto a tutto vetro con corrimano in acciaio inox e pannelli di vetro temperato trasparente ESG.

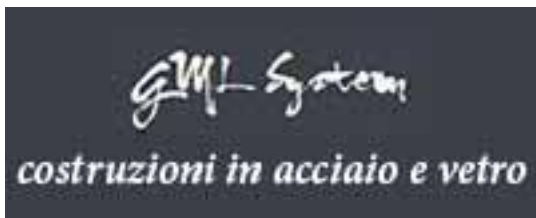
Corrimano in tubo tondo di acciaio inox lucido montato su vetro con sostegni in acciaio inox.

Corrimano e accessori disponibili in inox aisi 304 (A2) e in inox aisi 316 (A4) nelle zone balneari o in riva al mare.

Pannelli in vetro di sicurezza temperato stratificato ESG VSG.

Progetto di esempio





Limanowskiego 6/21, 30-534 Krakow



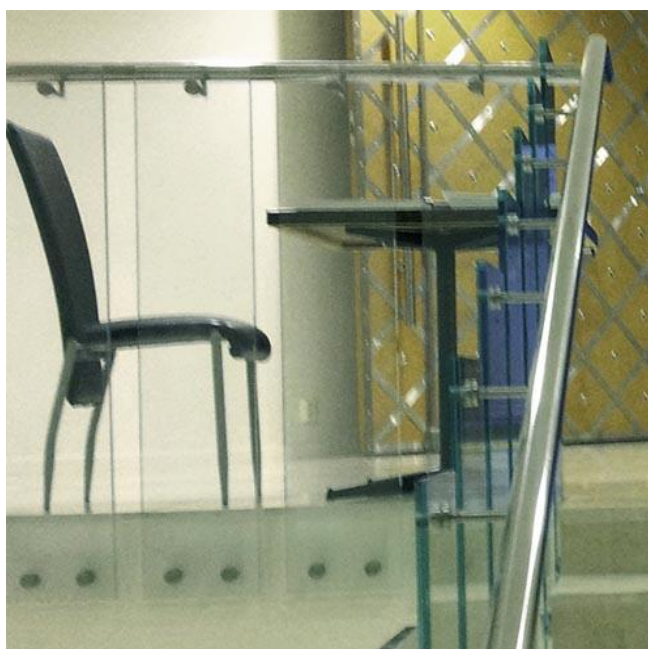
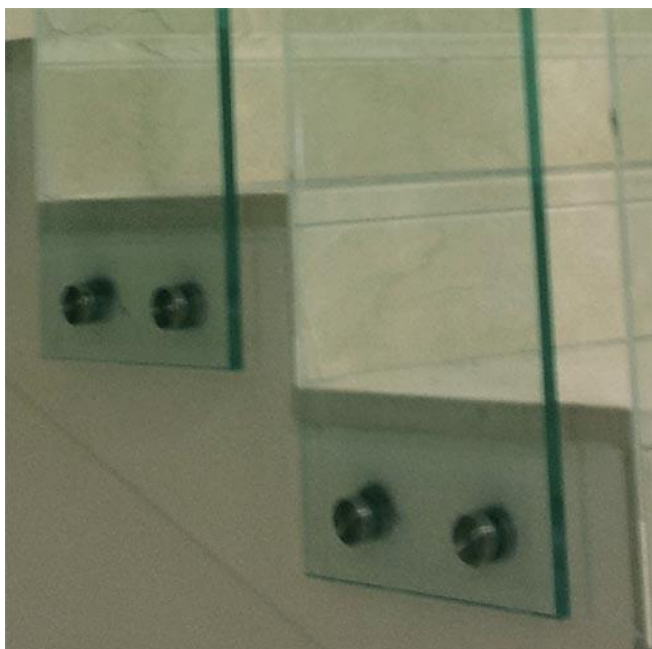
+48 515 322608, +48 606 363000



info@gmlsystem.pl

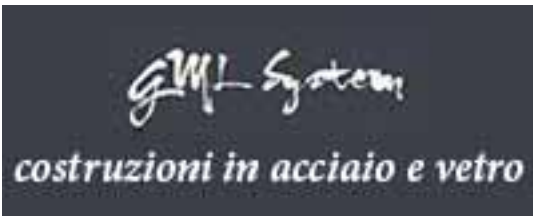


www.gmlsystem.it



Scheda Tecnica:

1. corrimano in tubo tondo del diametro di 42,4 mm in acciaio inox lucido,
2. altezza 1000 mm,



Limanowskiego 6/21, 30-534 Krakow



+48 515 322608, +48 606 363000



info@gmlsystem.pl



www.gmlsystem.it

3. pannelli in vetro chiaro temperato stratificato ESG VSG 66.1, 6+6 con uno strato trasparente di foglio PVB (polivinilbutirale),
4. sostegni per corrimano in acciaio inox,
5. fissaggi puntuali per vetro

Fissaggio sulla faccia verticale.

Tempo di produzione 3-5 settimane

Accessori in acciaio inox: sostegni per corrimano, supporti per vetro, fissaggio puntuale per vetro, sono di nostra produzione e sono disponibili in inox aisi 304 e inox aisi 316.