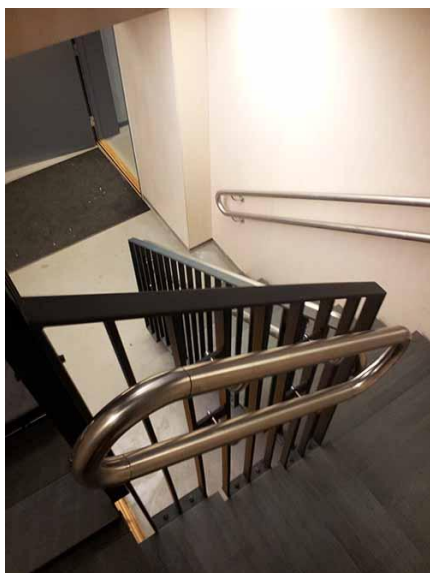
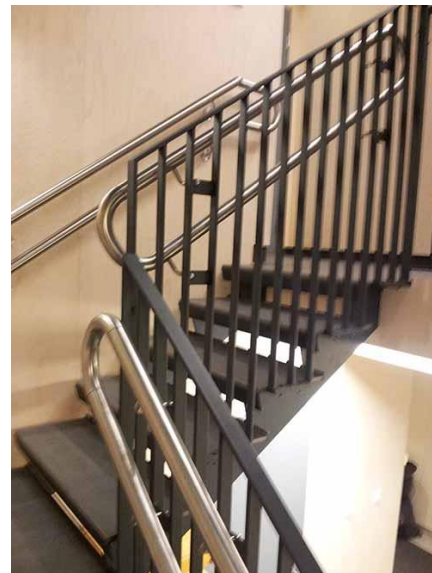
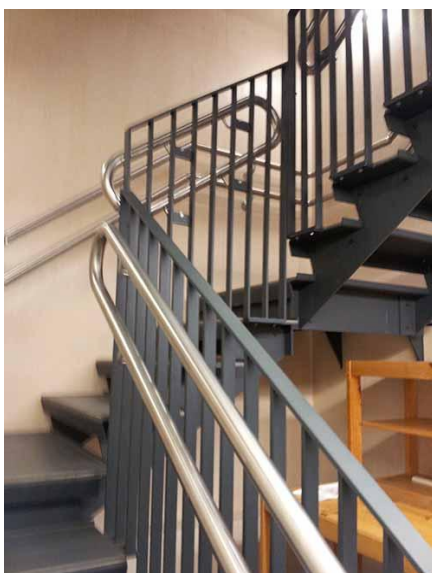


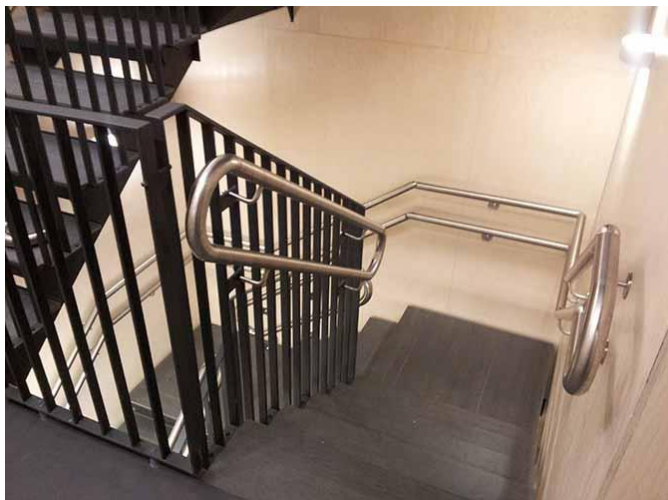


## Scala in acciaio verniciato con gradini in lamiera d'acciaio ( Prodotto LCH-T-STAHl-4-E)

Scala con costruzione fatta di lamiera d'acciaio, gradini e pianerottoli coperti di lamiera d'acciaio e ringhiera d'acciaio.

### Progetto di esempio





### **Scheda Tecnica:**

1. Tipo: scala a rampa,
2. Larghezza: 90cm,
3. Altezza totale: 320cm,
4. Materiale: acciaio verniciato a polvere in colore a scelta della gamma RAL, acciaio inox,
5. Costruzione: struttura di sostegno costituita da travi fatti di lamiera d'acciaio, gradini e pianerottoli coperti con lamiera d'acciaio,
6. Ringhiera: ringhiera con tondini verticali di profili d'acciaio con corrimano tondo doppio inox.

**Tempo di produzione 4-5 settimane**