



## Scala a chiocciola con fascioni in acciaio verniciato e gradini in legno ( Prodotto LCH-T-ST AHL-5-S)

Scala con costruzione fatta di profili in acciaio, gradini in legno e ringhiera in acciaio.

### Progetto di esempio





Limanowskiego 6/21, 30-534 Krakow



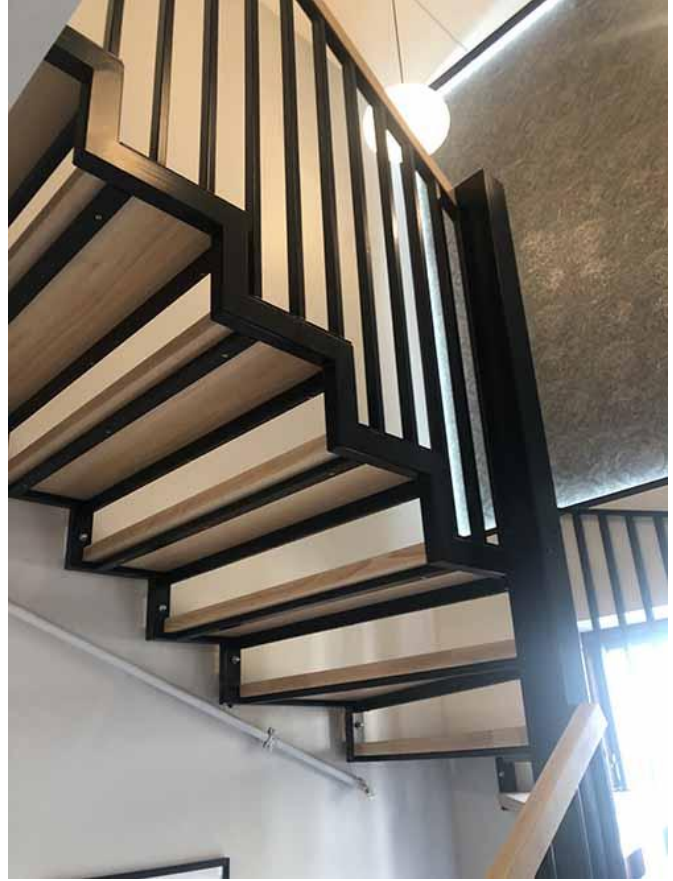
+48 515 322608, +48 606 363000

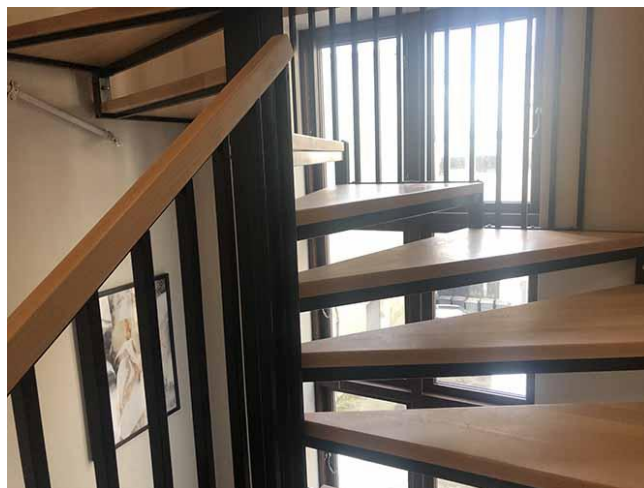


[info@gmlsystem.pl](mailto:info@gmlsystem.pl)



[www.gmlsystem.it](http://www.gmlsystem.it)





### **Scheda Tecnica:**

1. Tipo: scala a chiocciola,
2. Larghezza: 100cm,
3. Altezza totale: 320cm,
4. Materiale: acciaio verniciato a polvere in colore a scelta della gamma RAL, legno,
5. Costruzione: struttura di sostegno costituita da travi fatti di profili d'acciaio verniciato a polvere, gradini in legno,
6. Ringhiera: ringhiera in acciaio.

**Tempo di produzione 4-5 settimane**