

Limanowskiego 6/21, 30-534 Krakow



+48 515 322608, +48 606 363000



info@gmlsystem.pl



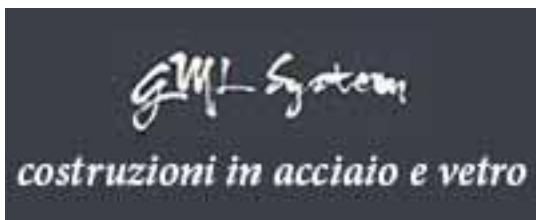
www.gmlsystem.it

Scala in acciaio verniciato con gradini in legno (Prodotto LCH-T-STAH-6-S)

Scala con costruzione fatta di profili in acciaio, gradini e pianerottoli in legno e ringhiera in acciaio.

Progetto di esempio





Limanowskiego 6/21, 30-534 Krakow



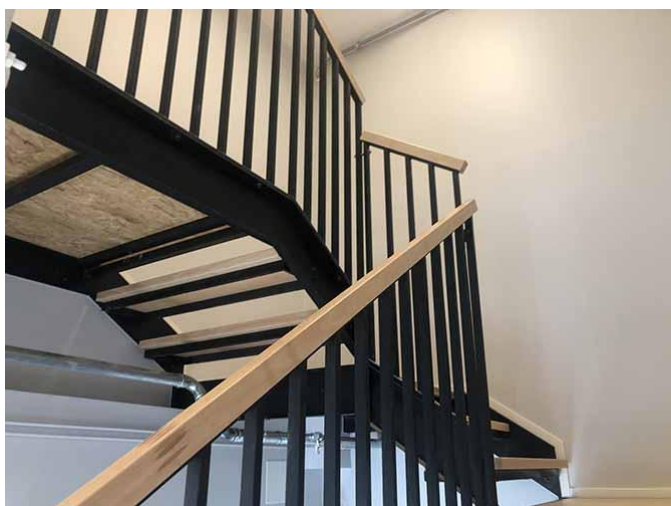
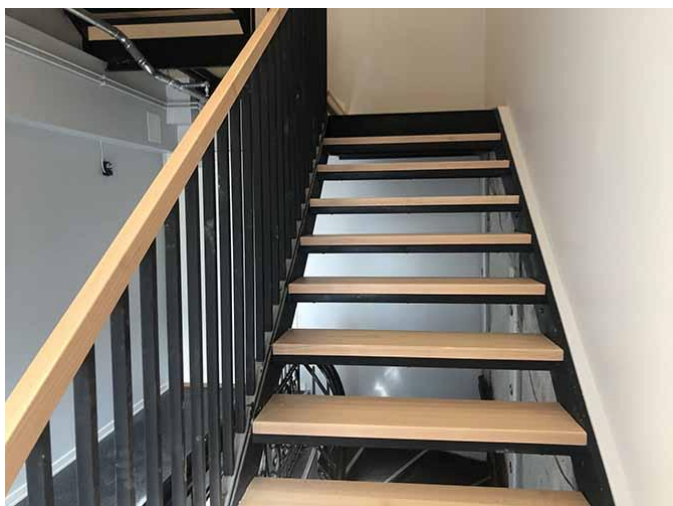
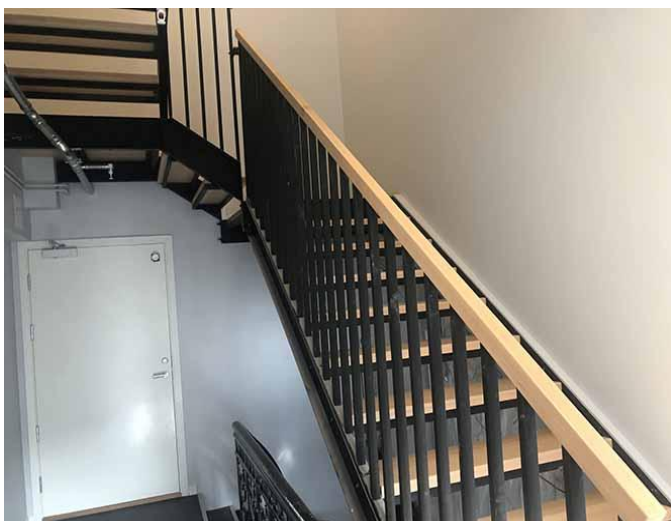
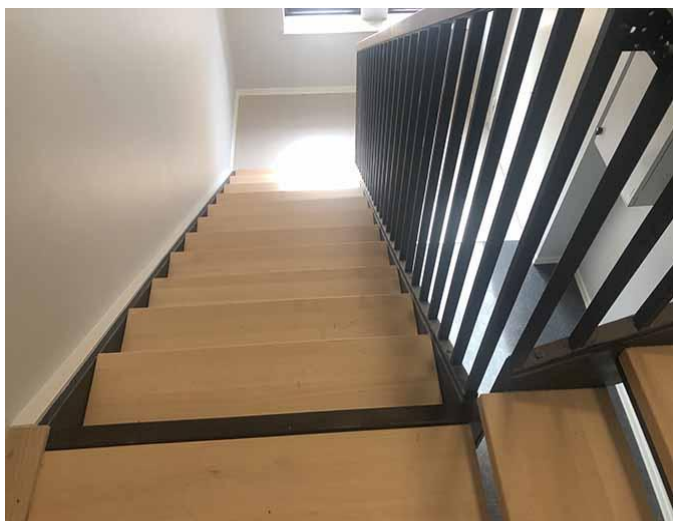
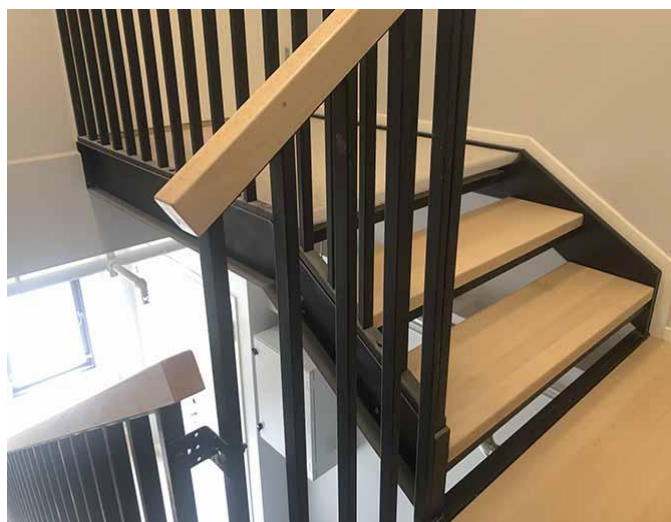
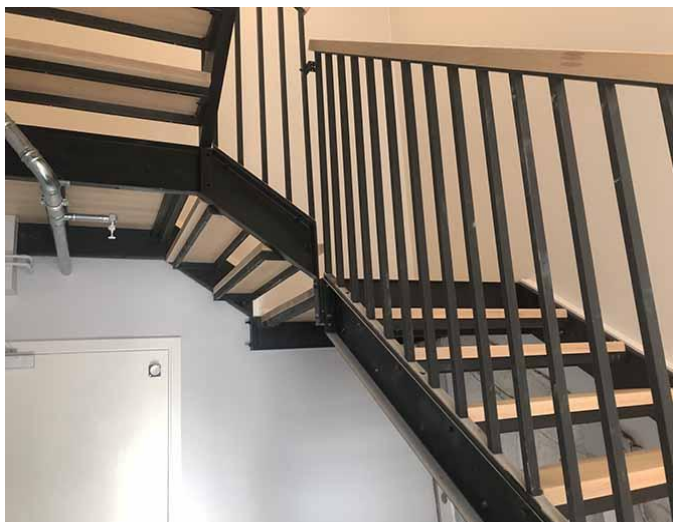
+48 515 322608, +48 606 363000

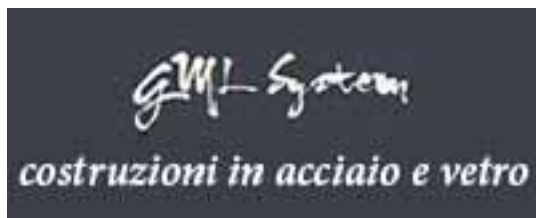


info@gmlsystem.pl



www.gmlsystem.it





Limanowskiego 6/21, 30-534 Krakow



+48 515 322608, +48 606 363000



info@gmlsystem.pl



www.gmlsystem.it

Scheda Tecnica:

1. Tipo: scala a rampa,
2. Larghezza: 100cm,
3. Altezza totale: 320cm,
4. Materiale: acciaio verniciato a polvere in colore a scelta della gamma RAL, legno,
5. Costruzione: struttura di sostegno costituita da travi fatti di profili d'acciaio, gradini e pianerottoli coperti con tavole di legno,
6. Ringhiera: ringhiera con tondini verticali di profili d'acciaio.

Tempo di produzione 4-5 settimane