

Limanowskiego 6/21, 30-534 Krakow



+48 515 322608, +48 606 363000



info@gmlsystem.pl

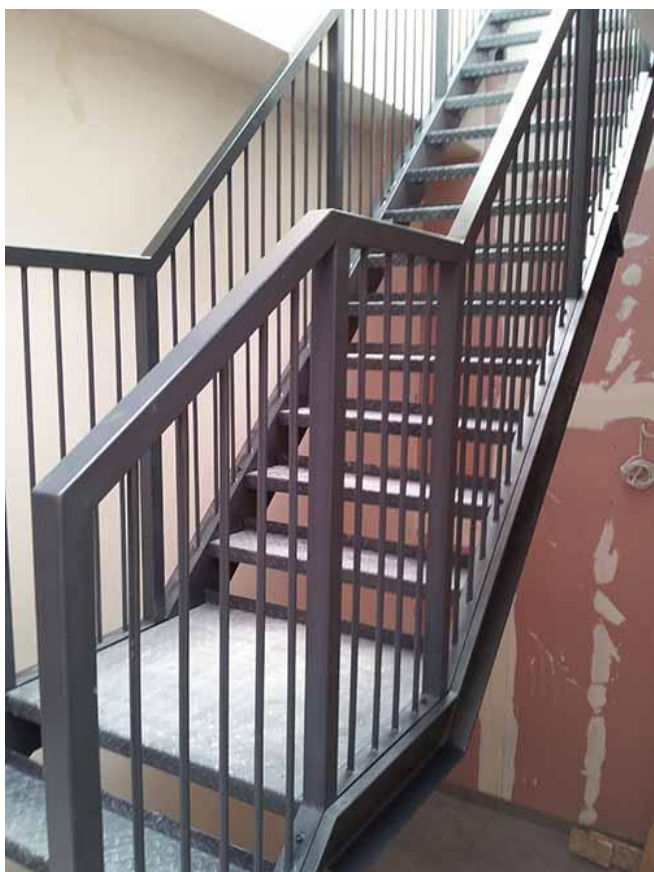


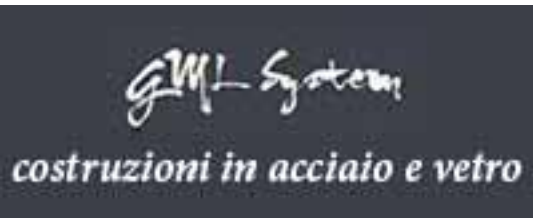
www.gmlsystem.it

Scala in acciaio verniciato con gradini in lamiera d'acciaio (Prodotto LCH-T-STAH-7-S)

Scala con costruzione fatta di profili d'acciaio, gradini e pianerottoli coperti di lamiera d'acciaio e ringhiera d'acciaio.

Progetto di esempio





Limanowskiego 6/21, 30-534 Krakow



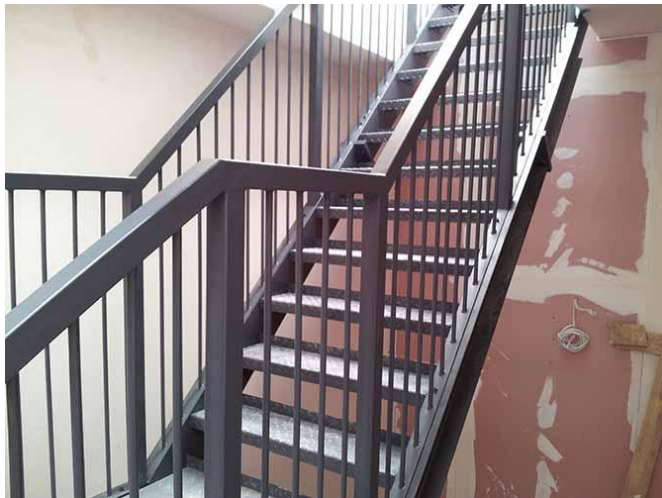
+48 515 322608, +48 606 363000

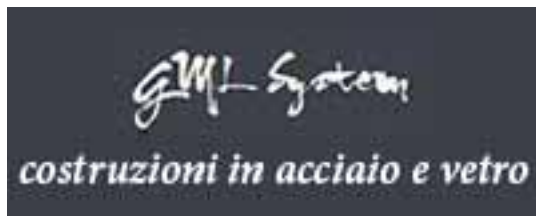


info@gmlsystem.pl



www.gmlsystem.it





Limanowskiego 6/21, 30-534 Krakow



+48 515 322608, +48 606 363000



info@gmlsystem.pl



www.gmlsystem.it

Scheda Tecnica:

1. Tipo: scala a rampa,
2. Larghezza: 100cm,
3. Materiale: acciaio verniciato a polvere in colore a scelta della gamma RAL,
4. Costruzione: struttura di sostegno costituita da travi fatti di profili d'acciaio, gradini e pianerottoli coperti con lamiera d'acciaio,
5. Ringhiera: ringhiera con tondini verticali di profili d'acciaio.

Tempo di produzione 4-5 settimane