

+48 515 322608, +48 606 363000



info@gmlsystem.pl



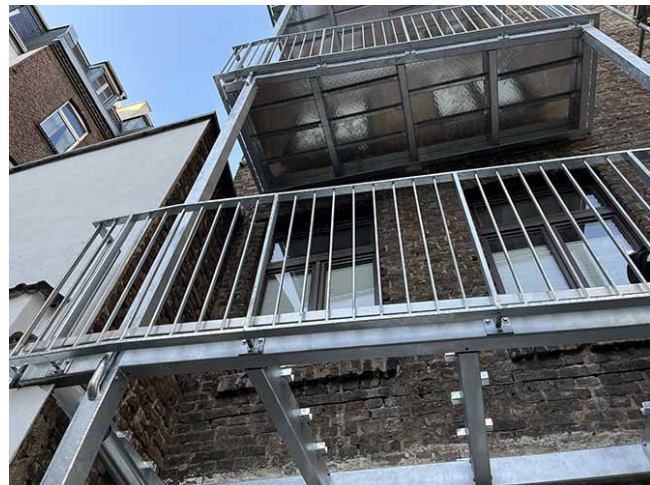
www.gmlsystem.it

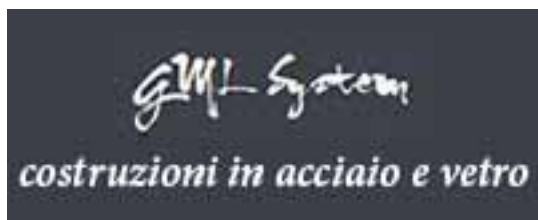


Balcone con struttura portante in acciaio e ringhiera d'acciaio (Prodotto LCH-B-STAHl-6-S)

Balcone con struttura di sostegno in acciaio zincato, ringhiera d'acciaio.

Progetto di esempio





+48 515 322608, +48 606 363000



info@gmlsystem.pl



www.gmlsystem.it



Scheda Tecnica:

1. Costruzione: struttura di supporto costituita da telai e colonne realizzati con profili in acciaio zincato, pavimento in lamiera di alluminio, sistema di drenaggio costituito da grondaia e un tubo di scarico in una delle colonne,
2. Ringhiera: parapetto con montanti, corrimano e tondini verticali in profili d'acciaio zincato.