



Limanowskiego 6/21, 30-534 Krakow



+48 515 322608, +48 606 363000



info@gmlsystem.pl



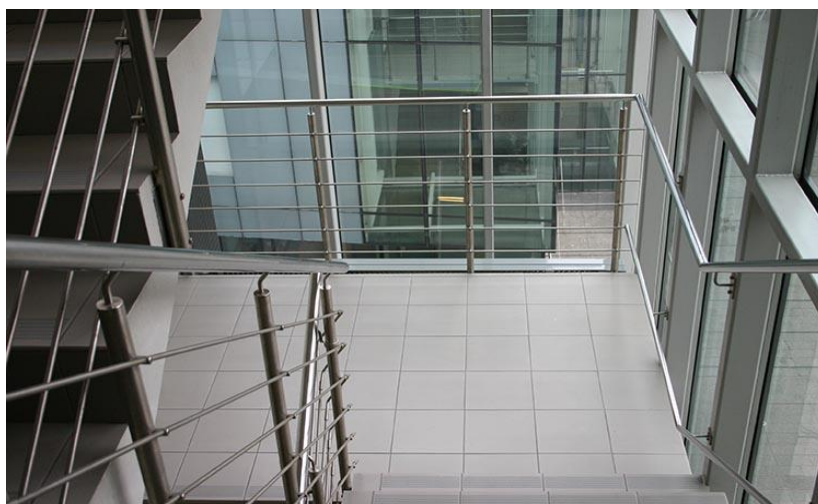
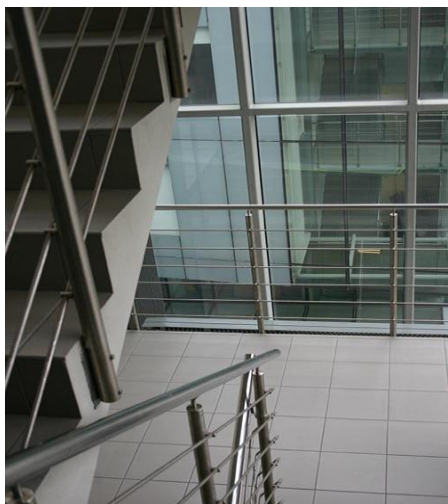
www.gmlsystem.it

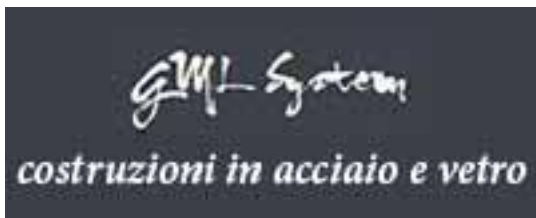
Ringhiera tutto inox con tondini per scale, terrazze e balconi (Prodotto LCH-G-ESTL-1-E)

Parapetto tutto inox con montanti e corrimano tondi in inox satinato e con tondini orizzontali.

Montanti, corrimano e accessori disponibili in inox aisi 304 (A2) e in inox aisi 316 (A4) nelle zone balneari o in riva al mare.

Progetto di esempio





Limanowskiego 6/21, 30-534 Krakow



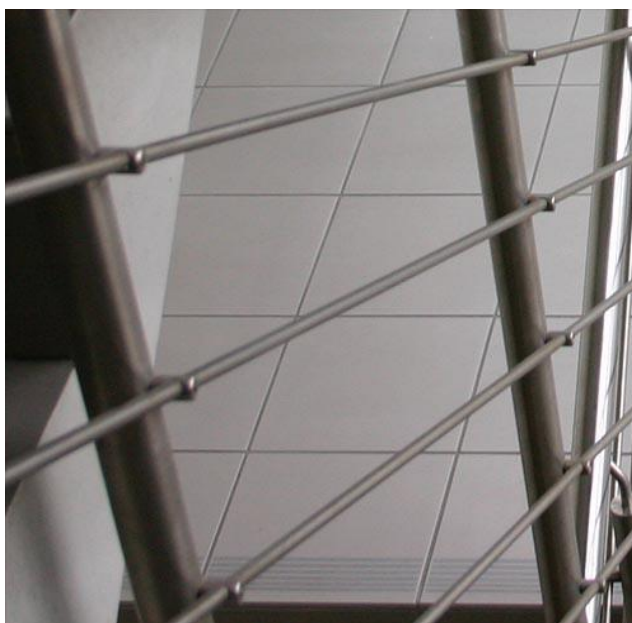
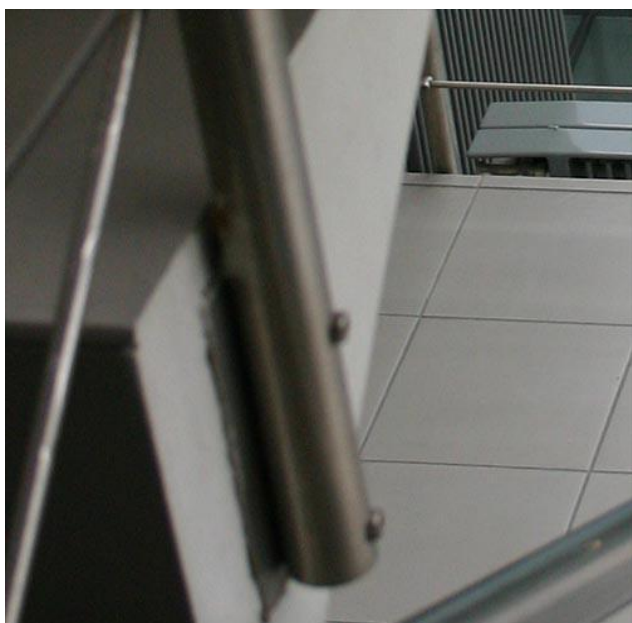
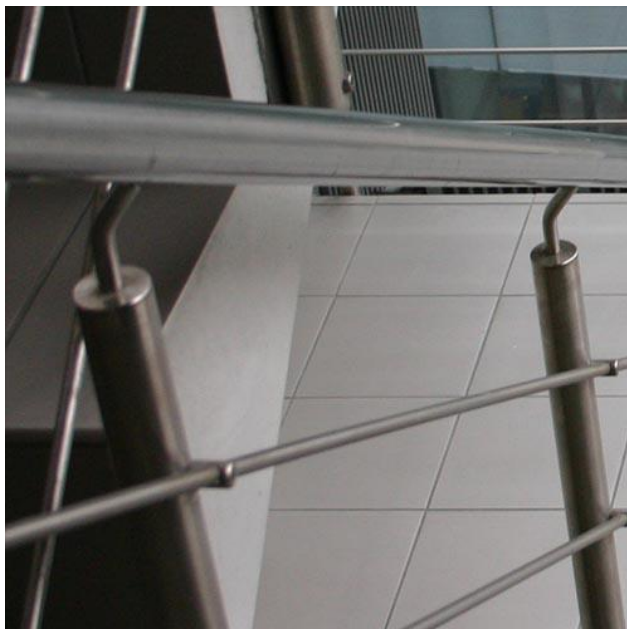
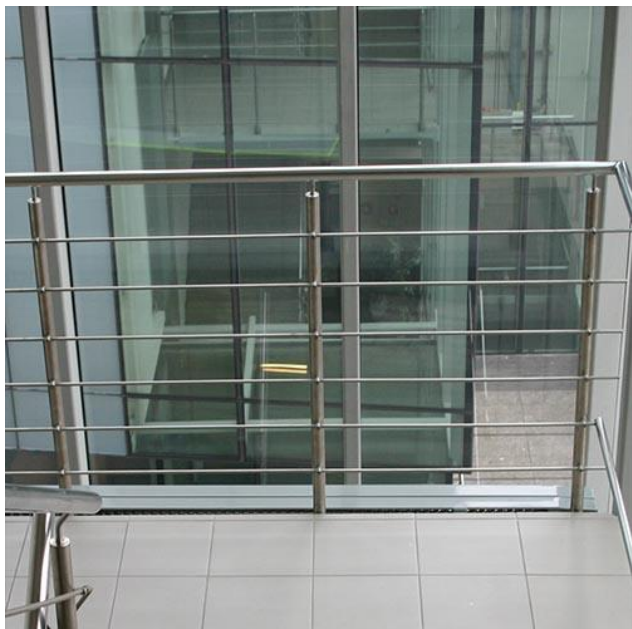
+48 515 322608, +48 606 363000



info@gmlsystem.pl

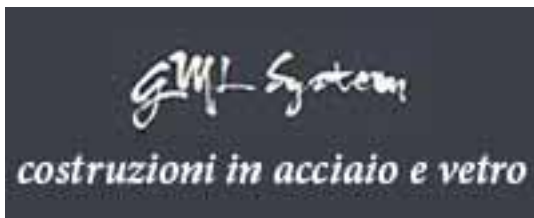


www.gmlsystem.it



Scheda Tecnica:

1. montanti e corrimano in tubo tondo del diametro di 42,4 mm in acciaio inox satinato,
2. altezza incluso corrimano 1000 mm,
3. riempimento con 6 tondini orizzontali del diametro di 10mm,



Limanowskiego 6/21, 30-534 Krakow



+48 515 322608, +48 606 363000



info@gmlsystem.pl



www.gmlsystem.it

4. sostegni per corrimano in acciaio inox,
5. supporti per tondini in acciaio inox,
6. elementi di ancoraggio a parete (laterale)

Fissaggio laterale alla scala.

Tempo di produzione 3-5 settimane

Il premontaggio dei montanti con altri elementi come sostegni per corrimano, supporti per tondini, elementi di ancoraggio, viene effettuato nella nostra officina.

Montanti fabbricati sono saldati e pronti per montaggio.

Accessori in acciaio inox: sostegni per corrimano, fissaggi per tondino, elementi di ancoraggio, piastre di copertura, sono di nostra produzione e sono disponibili in inox aisi 304 e inox aisi 316.