

+48 515 322608, +48 606 363000



[info@gmlsystem.pl](mailto:info@gmlsystem.pl)



[www.gmlsystem.it](http://www.gmlsystem.it)

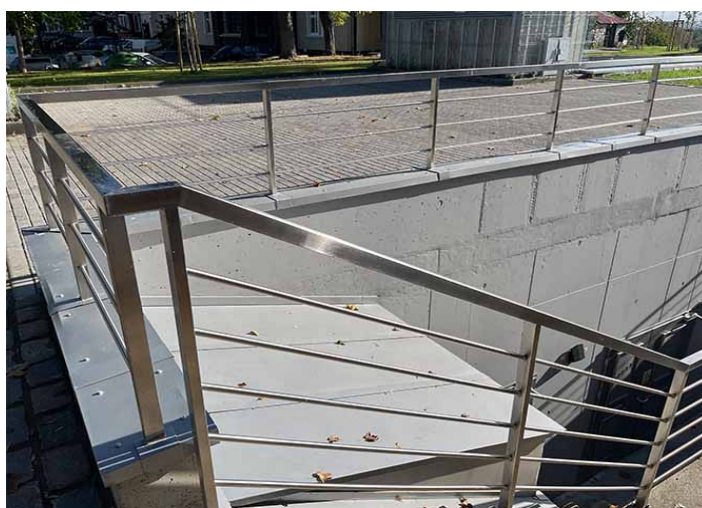


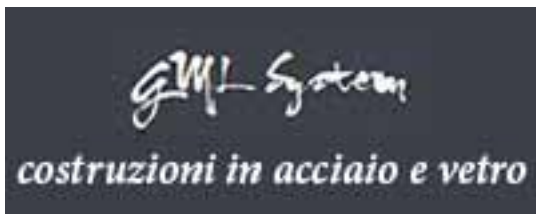
## **Ringhiera tutto inox con tondini per terrazze, scale esterne (Prodotto LCH-G-ESTL-6-E)**

### **Parapetto tutto inox con montanti e corrimano quadrati e con tondini orizzontali in tubo tondo.**

Montanti, corrimano, tondini e accessori disponibili in inox aisi 304 (A2) e in inox aisi 316 (A4) nelle zone balneari o in riva al mare.

### **Progetto di esempio**





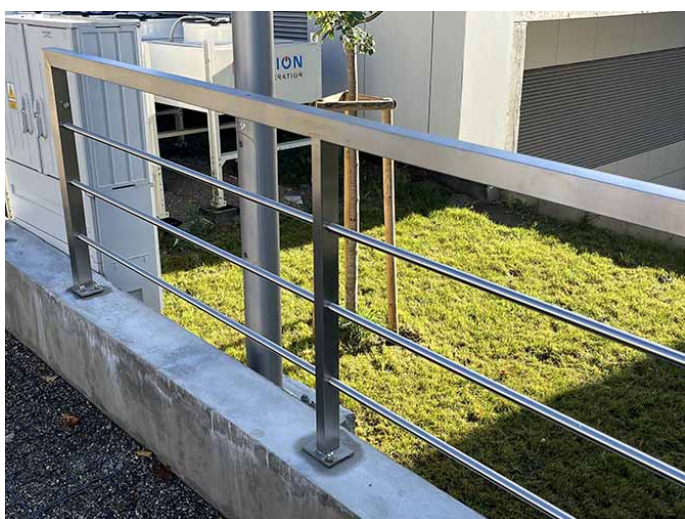
+48 515 322608, +48 606 363000



[info@gmlsystem.pl](mailto:info@gmlsystem.pl)



[www.gmlsystem.it](http://www.gmlsystem.it)



### Scheda Tecnica:

1. montanti e corrimano di profilo quadrato 50x50x2mm in acciaio inox,
2. altezza incluso corrimano 1000 mm,
3. riempimento con 3 tondini orizzontali in tubo tondo del diametro di 20mm,
4. elementi di ancoraggio a pavimento,
5. fissaggio sul piatto

### Tempo di produzione 3-5 settimane

Il premontaggio dei montanti con corrimano ed elementi di ancoraggio viene effettuato nella nostra officina.