



Limanowskiego 6/21, 30-534 Krakow



+48 515 322608, +48 606 363000



info@gmlsystem.pl



www.gmlsystem.it

Ringhiera in vetro con corrimano in acciaio inox e legno per scale (Prodotto LCH-G-GLAS-4-H)

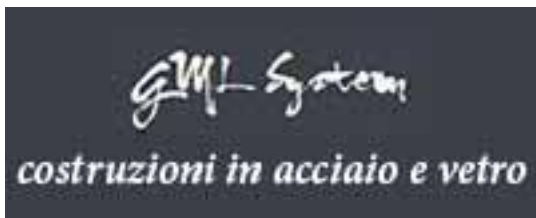
Parapetto in vetro con montanti e corrimano quadrati in acciaio inox lucido e con lastre in vetro stratificato di sicurezza. Corrimano coperto con legno.

Montanti, corrimano e accessori disponibili in inox aisi 304 (A2) e in inox aisi 316 (A4) nelle zone balneari o in riva al mare.

Pannelli in vetro stratificato. Corrimano in acciaio inox con copertura in legno.

Progetto di esempio





Limanowskiego 6/21, 30-534 Krakow



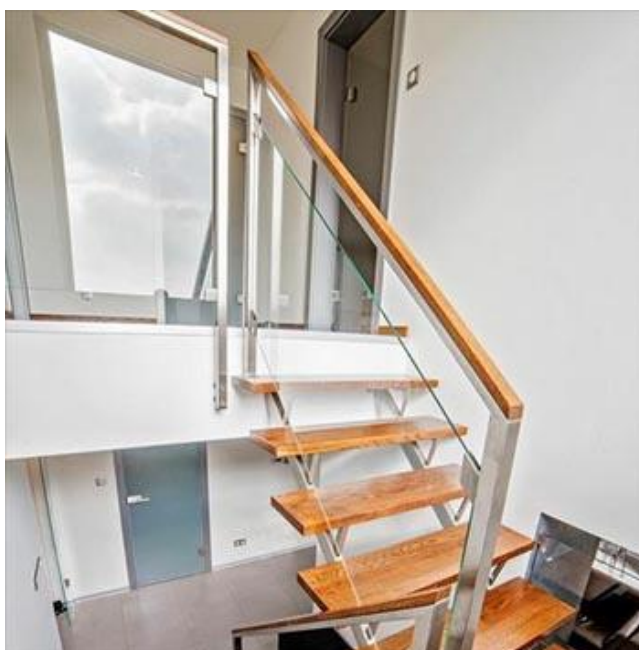
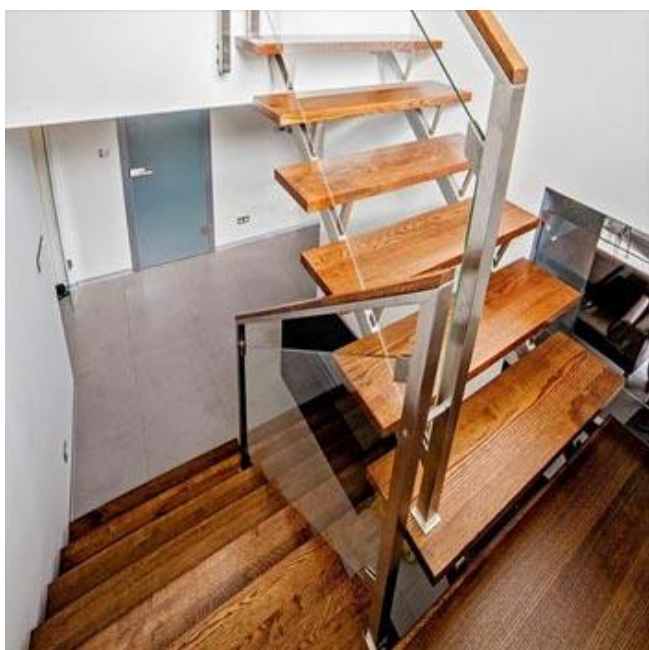
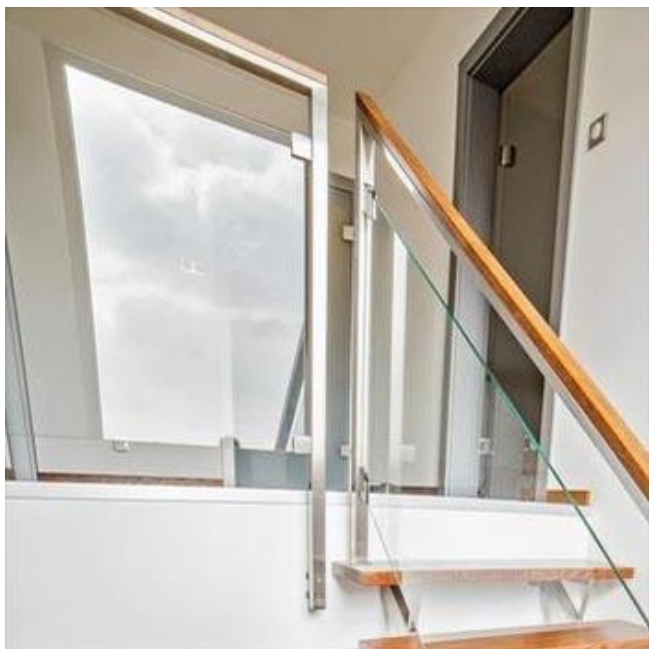
+48 515 322608, +48 606 363000



info@gmlsystem.pl

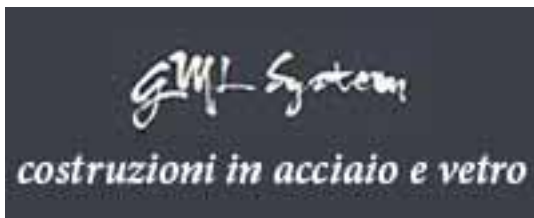


www.gmlsystem.it



Scheda Tecnica:

1. montanti e corrimano in tubo quadro 40x40x2 mm in acciaio inox lucide,
2. corrimano coperto con legno,



Limanowskiego 6/21, 30-534 Krakow



+48 515 322608, +48 606 363000



info@gmlsystem.pl



www.gmlsystem.it

3. altezza incluso corrimano 1000 mm,
4. riempimento con vetro chiaro stratificato VSG 44.2, 4+4 con due strati trasparenti di foglio PVB (polivinilbutirale),
5. supporti per vetro di forma quadrata in acciaio inox,
6. rosette di copertura,
7. elementi di ancoraggio a pavimento o a parete (laterale)

Fissaggio sul piatto oppure sulla faccia verticale.

Tempo di produzione 3-5 settimane

Il premontaggio dei montanti con altri elementi come sostegni per corrimano, supporti per vetro, elementi di ancoraggio, viene effettuato nella nostra officina.

Montanti fabbricati sono saldati e pronti per montaggio.

Accessori in acciaio inox: sostegni per corrimano, supporti per vetro, fissaggi per tondino, elementi di ancoraggio, piastre di copertura, sono di nostra produzione e sono disponibili in inox aisi 304 e inox aisi 316.