

Limanowskiego 6/21, 30-534 Krakow



+48 515 322608, +48 606 363000



info@gmlsystem.pl



www.gmlsystem.it

Ringhiera in vetro con corrimano in acciaio inox per scale (Prodotto LCH-G-GLAS-5-E)

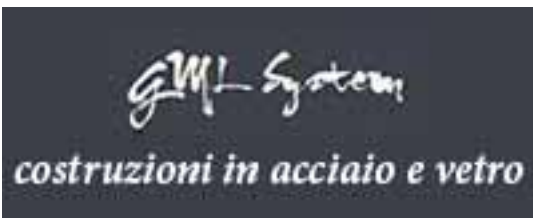
Parapetto in vetro con montanti e corrimano tondi in acciaio inox lucido. Riempimento con pannelli in vetro stratificato di sicurezza VSG.

Montanti, corrimano e accessori disponibili in inox aisi 304 (A2) e in inox aisi 316 (A4) nelle zone balneari o in riva al mare.

Pannelli in vetro stratificato.

Progetto di esempio





Limanowskiego 6/21, 30-534 Krakow



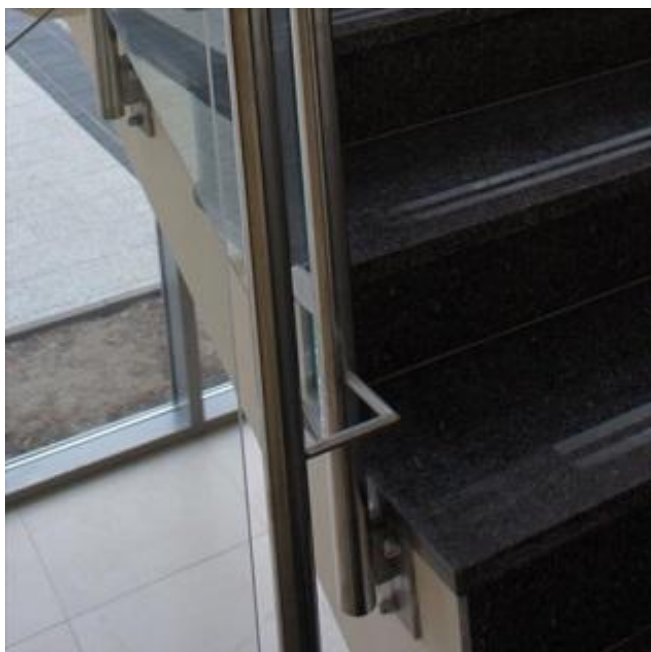
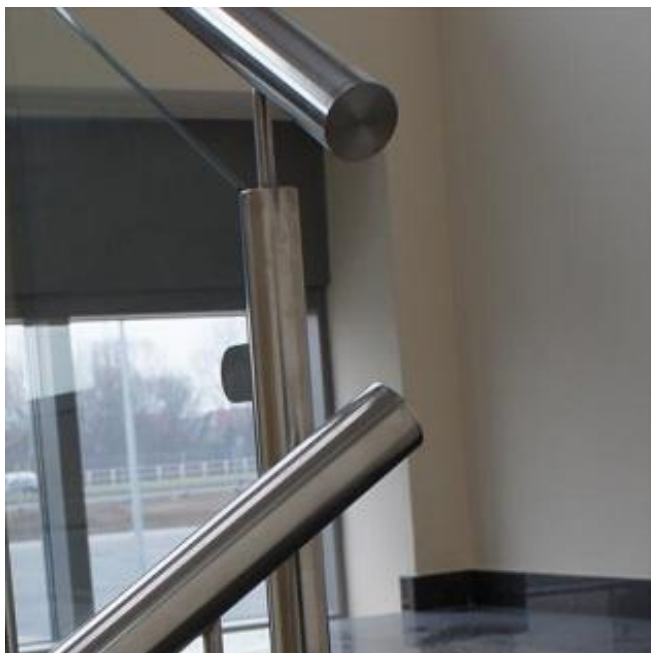
+48 515 322608, +48 606 363000



info@gmlsystem.pl

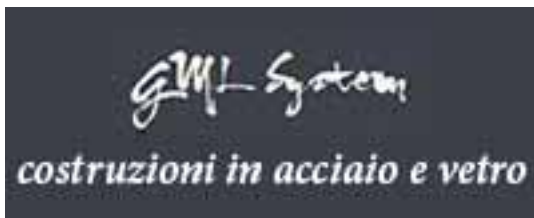


www.gmlsystem.it



Scheda Tecnica:

1. montanti e corrimano in tubo tondo del diametro di 42,4 mm in acciaio inox lucido,
2. altezza incluso corrimano 1000 mm,



Limanowskiego 6/21, 30-534 Krakow



+48 515 322608, +48 606 363000



info@gmlsystem.pl



www.gmlsystem.it

3. riempimento con vetro chiaro stratificato VSG 44.2, 4+4 con due strati trasparenti di foglio PVB (polivinilbutirale),
4. sostegni per corrimano in acciaio inox,
5. supporti per vetro di forma quadrata in acciaio inox,
6. elementi di ancoraggio a parete (laterale).

Fissaggio sulla faccia verticale delle scale in calcestruzzo.

Tempo di produzione 3-5 settimane

Il premontaggio dei montanti con altri elementi come sostegni per corrimano, supporti per vetro, elementi di ancoraggio, viene effettuato nella nostra officina.

Montanti fabbricati sono saldati e pronti per montaggio.

Accessori in acciaio inox: sostegni per corrimano, supporti per vetro, fissaggi per tondino, elementi di ancoraggio, piastre di copertura, sono di nostra produzione e sono disponibili in inox aisi 304 e inox aisi 316.