



Limanowskiego 6/21, 30-534 Krakow



+48 515 322608, +48 606 363000



info@gmlsystem.pl



www.gmlsystem.it

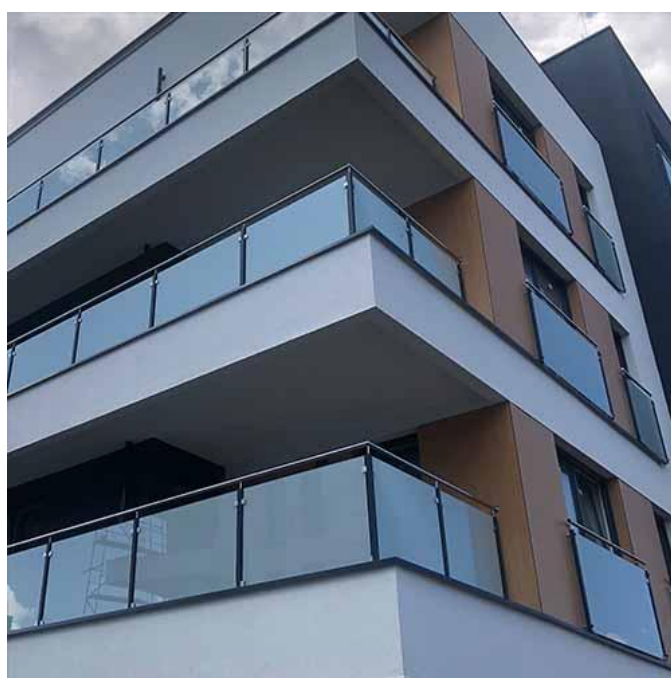
Ringhiera in vetro con corrimano in acciaio inox per balconi, terrazze (Prodotto LCH-G-GLAS-8-E)

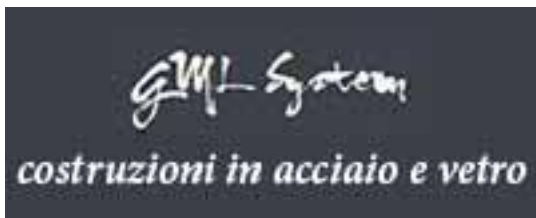
Parapetto in vetro con montanti realizzati di profili in inox verniciato e corrimano tondo in acciaio inox lucido. Riempimento con pannelli in vetro stratificato di sicurezza.

Montanti, corrimano e accessori disponibili in inox aisi 304 (A2) e in inox aisi 316 (A4) nelle zone balneari o in riva al mare.

Pannelli in vetro bianco latte stratificato.

Progetto di esempio





Limanowskiego 6/21, 30-534 Krakow



+48 515 322608, +48 606 363000



info@gmlsystem.pl

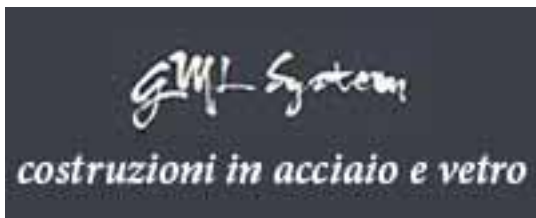


www.gmlsystem.it



Scheda Tecnica:

1. montanti di profilo quadrato 50x50x2mm in acciaio inox verniciato,
2. corrimano in tubo tondo del diametro di 42,4 mm in acciaio inox lucido,
3. altezza incluso corrimano 1000 mm,
4. riempimento con bianco latte stratificato VSG 44.2, 4+4 con due strati non trasparenti di foglio PVB (polivinilbutirale),
5. sostegni per corrimano in acciaio inox,
6. supporti per vetro di forma quadrata in acciaio inox,



Limanowskiego 6/21, 30-534 Krakow



+48 515 322608, +48 606 363000



info@gmlsystem.pl



www.gmlsystem.it

7. elementi di ancoraggio a pavimento o a parete (laterale).

Fissaggio sul piatto oppure sulla faccia verticale.

Tempo di produzione 3-5 settimane

Accessori in acciaio inox: sostegni per corrimano, supporti per vetro, fissaggi per tondino, elementi di ancoraggio, piastre di copertura, sono di nostra produzione e sono disponibili in inox aisi 304 e inox aisi 316.