

Limanowskiego 6/21, 30-534 Krakow



+48 515 322608, +48 606 363000



info@gmlsystem.pl



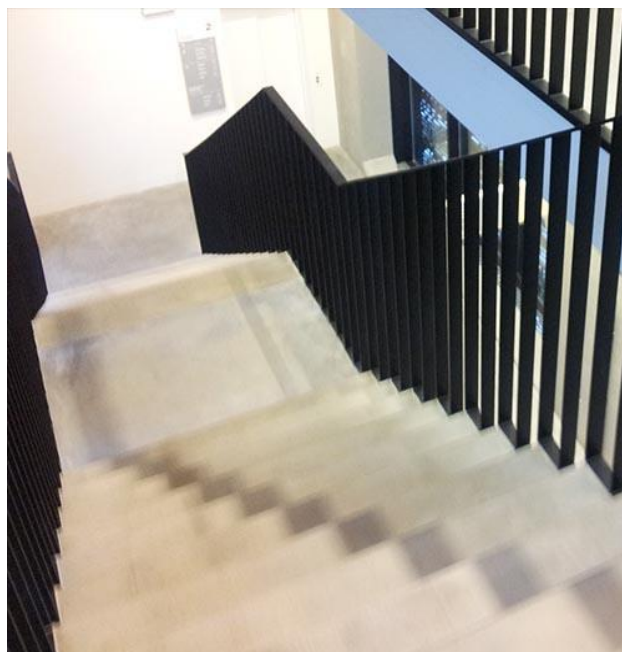
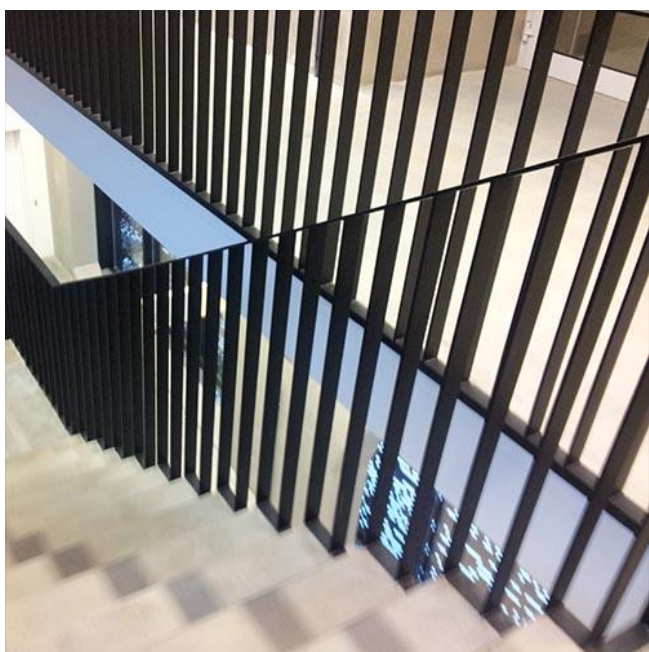
www.gmlsystem.it

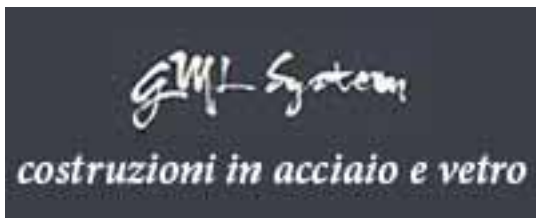
Ringhiera con tondini in acciaio verniciato per scale, terrazze (Prodotto LCH-G-STL-1-S)

Ringhiera con montanti, corrimano e tondini in acciaio verniciato a polvere.

Acciaio verniciato a polvere.

Progetto di esempio





Limanowskiego 6/21, 30-534 Krakow



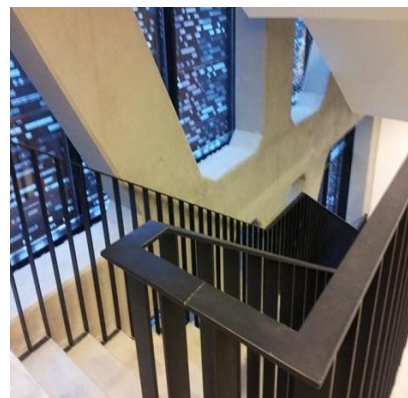
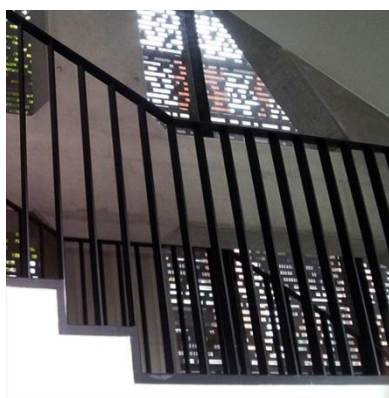
+48 515 322608, +48 606 363000



info@gmlsystem.pl



www.gmlsystem.it



Scheda Tecnica:

1. montanti e corrimano di profilo 60x10x2mm,
2. altezza incluso corrimano 1000 mm,
3. riempimento con tondini verticali di profilo 60x10x2mm, distanza di circa 120mm.

Tempo di produzione 3-5 settimane

Il premontaggio dell'intera costruzione viene effettuato nella nostra officina.

Costruzione elettrosaldata.