

Limanowskiego 6/21, 30-534 Krakow



+48 515 322608, +48 606 363000



info@gmlsystem.pl



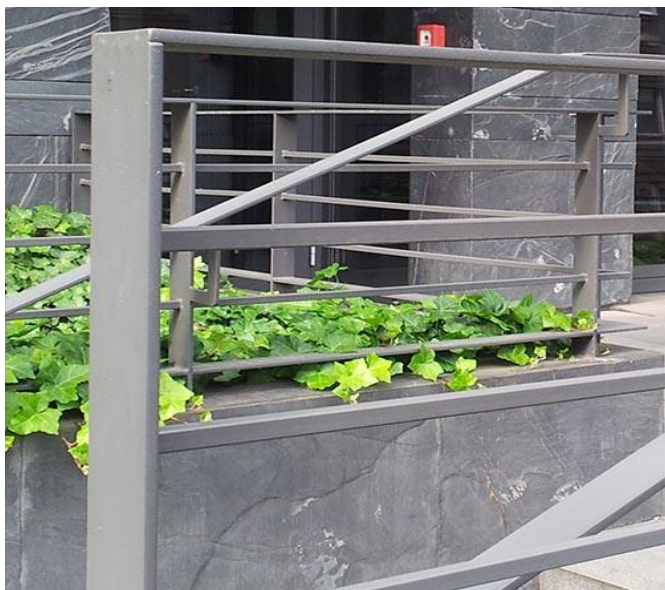
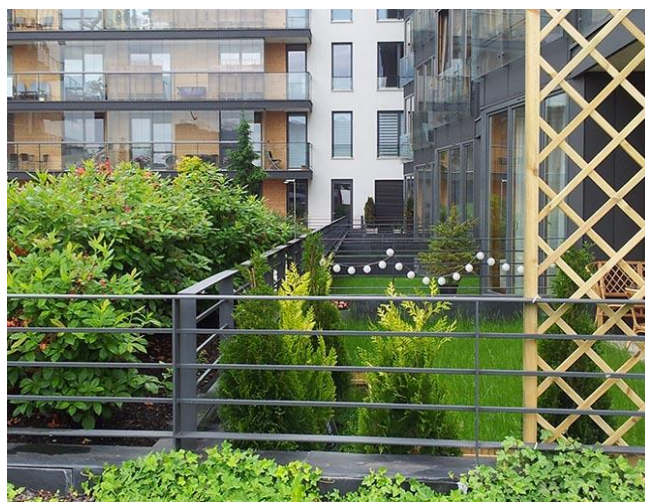
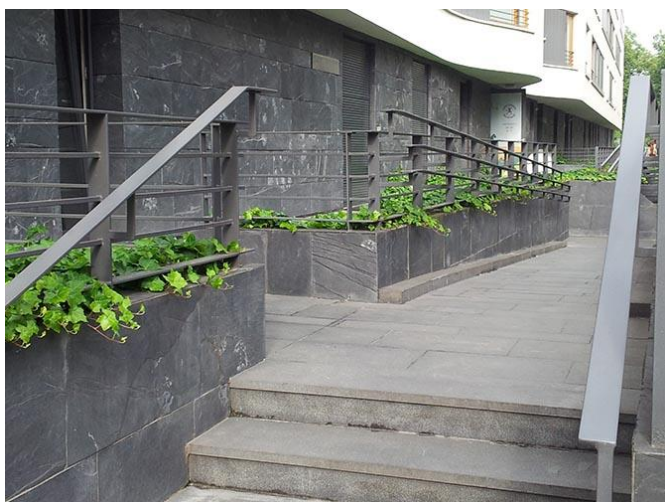
www.gmlsystem.it

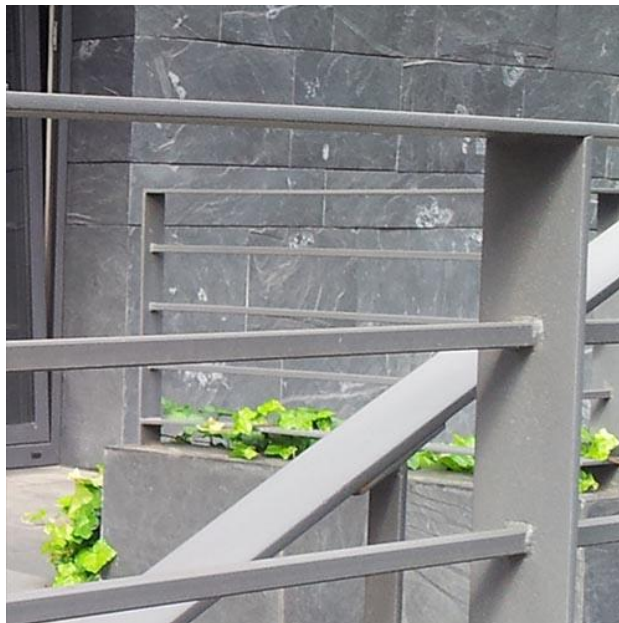
Ringhiera con tondini orizzontali in acciaio zincato e verniciato per terrazze, rampe per disabili (Prodotto LCH-G-STL-3-S)

Ringhiera con montanti, corrimano e tondini in profili d'acciaio.

Acciaio verniciato a polvere.

Progetto di esempio

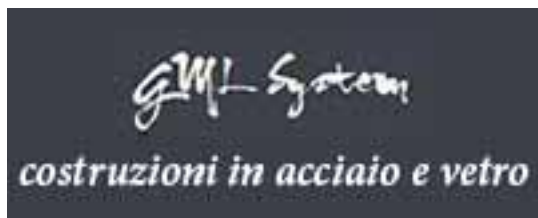




Scheda Tecnica:

1. montanti e corrimano in acciaio piatto 80x7 mm,
2. altezza incluso corrimano 1000 mm,
3. riempimento con 3 tondini orizzontali in tubo quadro 20x20x2 mm.

Tempo di produzione 3-5 settimane



Limanowskiego 6/21, 30-534 Krakow



+48 515 322608, +48 606 363000



info@gmlsystem.pl



www.gmlsystem.it

Il premontaggio dell'intera costruzione viene effettuato nella nostra officina.

Costruzione elettrosaldata.