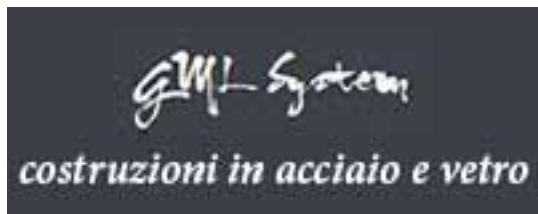


Limanowskiego 6/21, 30-534 Krakow



+48 515 322608, +48 606 363000



info@gmlsystem.pl



www.gmlsystem.it

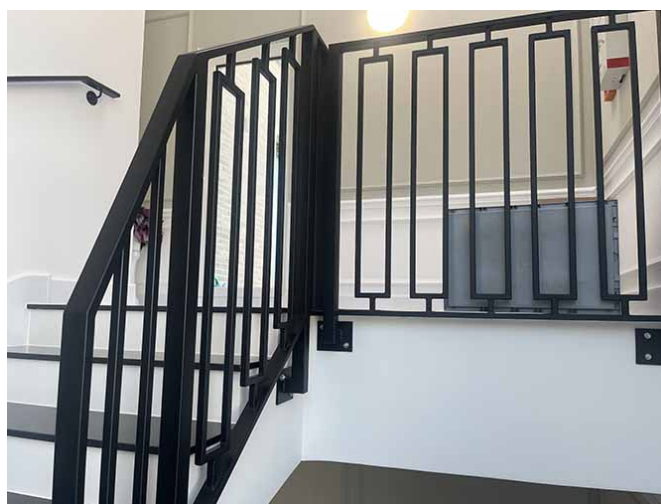
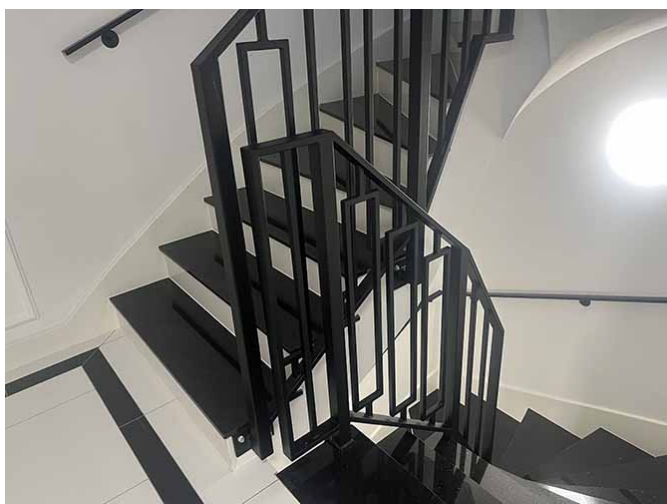


Ringhiera per scale in acciaio verniciato (Prodotto LCH-G-STL-6-S)

Ringhiera con montanti e corrimano in profili d'acciaio. Riempimento con pannelli in profili d'acciaio.

Acciaio verniciato a polvere.

Progetto di esempio





+48 515 322608, +48 606 363000



info@gmlsystem.pl



www.gmlsystem.it

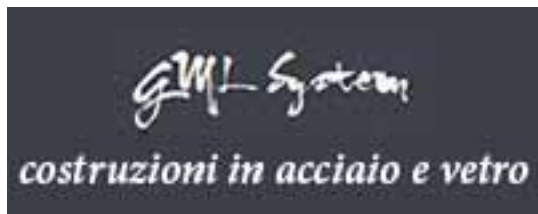


Scheda Tecnica:

1. montanti e corrimano in profilo d'acciaio 50x30mm,
2. altezza incluso corrimano 1100 mm,
3. riempimento con pannelli in profili quadrati d'acciaio 20mm,
4. fissaggio con elementi di ancoraggio laterale in lamiera d'acciaio, spessore 8 mm.

Fissaggio sulla faccia verticale.

Tempo di produzione 3-5 settimane



Limanowskiego 6/21, 30-534 Krakow



+48 515 322608, +48 606 363000



info@gmlsystem.pl



www.gmlsystem.it

Il premontaggio dell'intera costruzione tranne il riempimento viene effettuato nella nostra officina.
Costruzione elettrosaldata.