

Limanowskiego 6/21, 30-534 Krakow



+48 515 322608, +48 606 363000



info@gmlsystem.pl

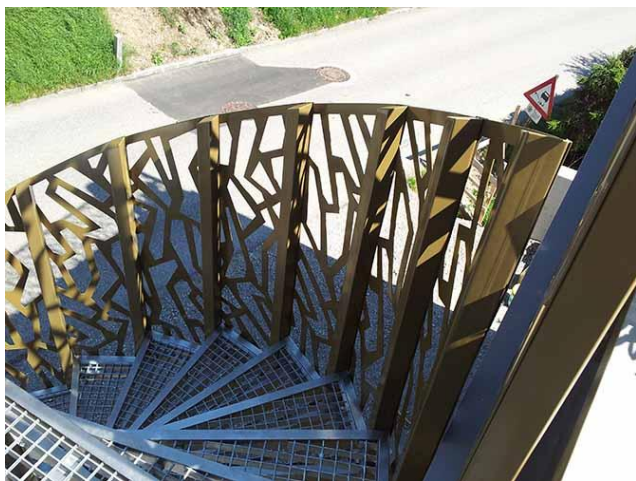
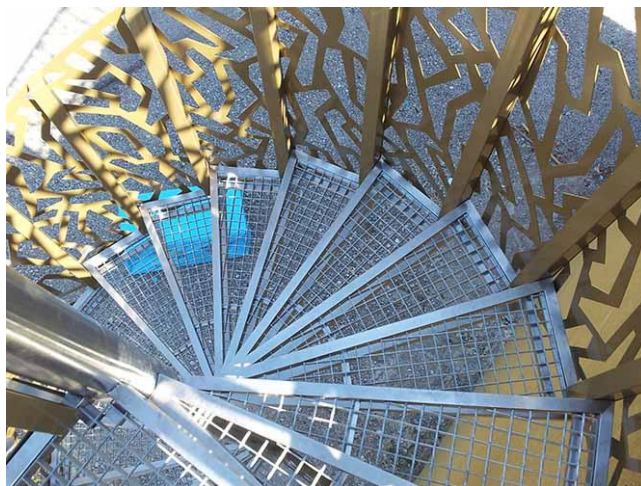


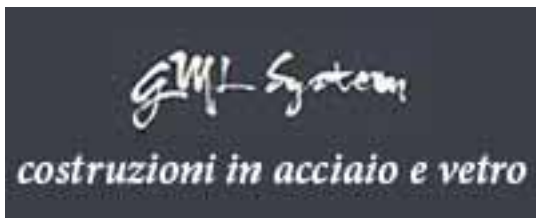
www.gmlsystem.it

Scala a chiocciola con costruzione in acciaio inox e gradini in griglia d'acciaio (Prodotto LCH-T-ESTABL-1-A)

Scala con costruzione fatta di profili in acciaio inox, gradini e pianerottoli in griglia d'acciaio e ringhiera in acciaio con riempimento di lamiera in alluminio.

Progetto di esempio





Limanowskiego 6/21, 30-534 Krakow



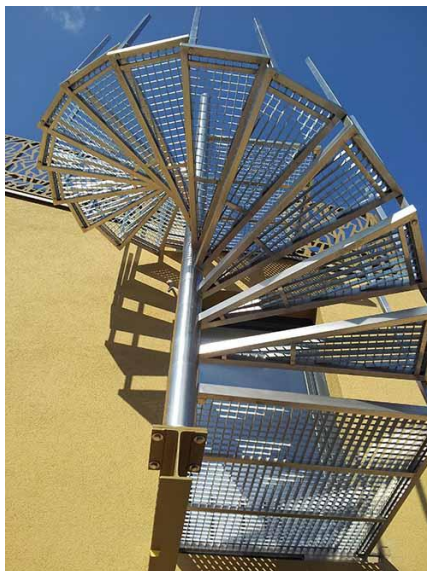
+48 515 322608, +48 606 363000



info@gmlsystem.pl



www.gmlsystem.it



Scheda Tecnica:

1. Tipo: scala a chiocciola,
2. Larghezza: raggio 100cm,
3. Altezza totale: 320cm,
4. Materiale: acciaio inox, alluminio,
5. Costruzione: struttura di sostegno costituita da un tubo nel mezzo e telai per gradini e pianerottoli fatti di profili d'acciaio inox, gradini e pianerottoli fatti in griglia d'acciaio,
6. Ringhiera: ringhiera in acciaio con riempimento di lamiera in alluminio perforato.

Tempo di produzione 4-5 settimane