

Limanowskiego 6/21, 30-534 Krakow



+48 515 322608, +48 606 363000



info@gmlsystem.pl

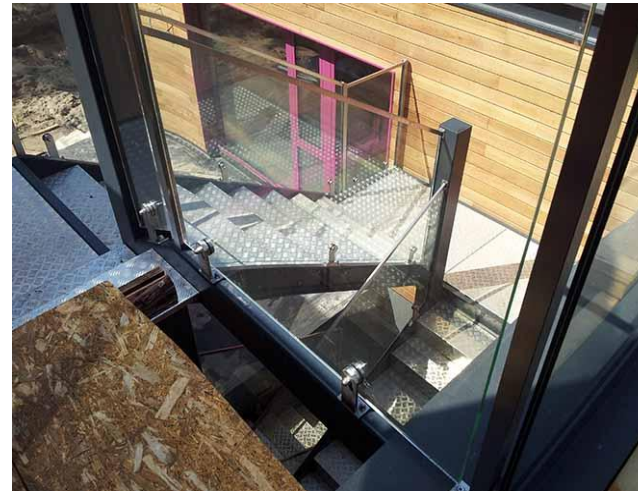
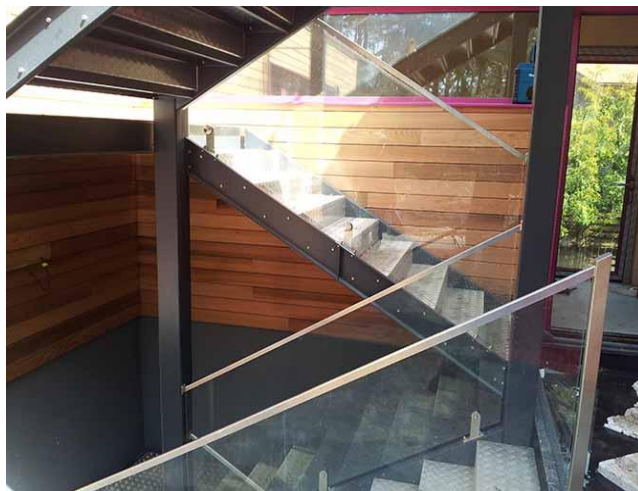


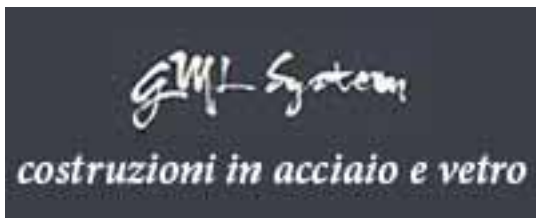
www.gmlsystem.it

Scala esterna in acciaio zincato con gradini in lamiera d'acciaio (Prodotto LCH-T-STAH-1-G)

Scala con costruzione fatta di profili in acciaio, gradini e pianerottoli di lamiera d'acciaio e ringhiera a tutto vetro.

Progetto di esempio





Limanowskiego 6/21, 30-534 Krakow



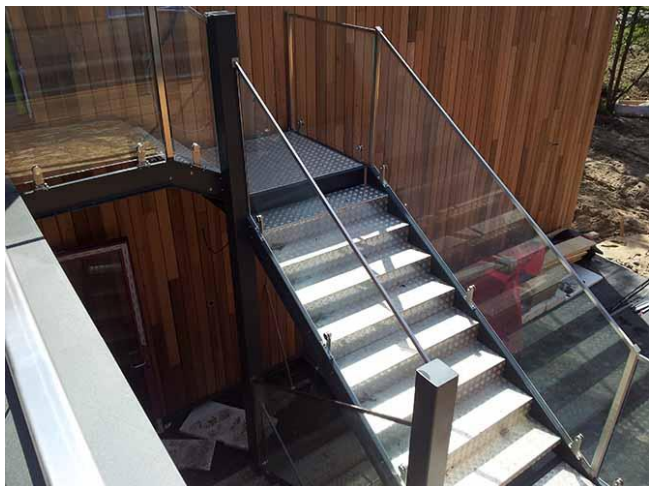
+48 515 322608, +48 606 363000



info@gmlsystem.pl



www.gmlsystem.it



Scheda Tecnica:

1. Tipo: scala a rampa,
2. Larghezza: 100cm,
3. Altezza totale: 350cm,
4. Materiale: acciaio zincato e verniciato a polvere in colore a scelta della gamma RAL, vetro,
5. Costruzione: struttura di sostegno costituita da travi e pali fatti di profili d'acciaio, gradini e pianerottoli coperti con lamiera d'acciaio,
6. Ringhiera: ringhiera a tutto vetro montata con fissaggi puntuali inox.

Tempo di produzione 4-5 settimane