

Limanowskiego 6/21, 30-534 Krakow



+48 515 322608, +48 606 363000



info@gmlsystem.pl



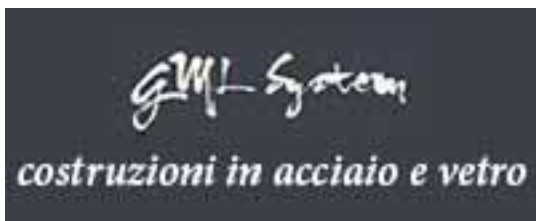
www.gmlsystem.it

Scala a chiocciola con fascioni in acciaio verniciato e gradini in legno (Prodotto LCH-T-STAHl-10-S)

Scala con struttura portante e protezione anticaduta fatte di profili in acciaio, gradini in legno e ringhiera in acciaio.

Progetto di esempio





Limanowskiego 6/21, 30-534 Krakow



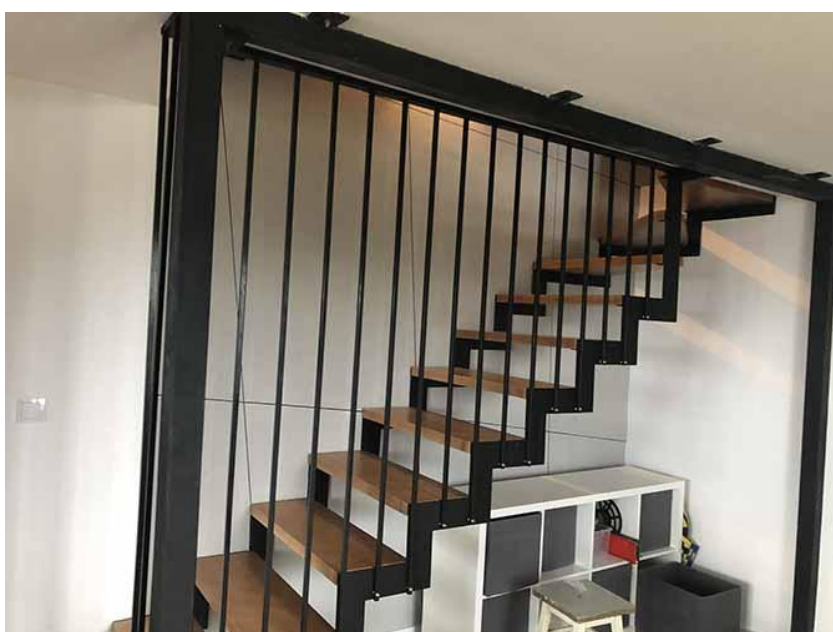
+48 515 322608, +48 606 363000

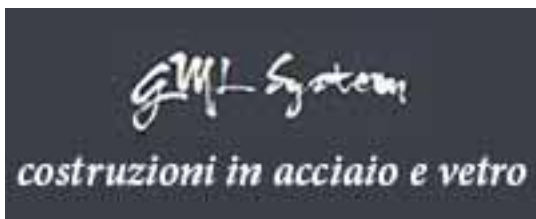


info@gmlsystem.pl



www.gmlsystem.it





Limanowskiego 6/21, 30-534 Krakow



+48 515 322608, +48 606 363000



info@gmlsystem.pl



www.gmlsystem.it

Scheda Tecnica:

1. Tipo: scala a chiocciola,
2. Larghezza: 100cm,
3. Altezza totale: 300cm,
4. Materiale: acciaio verniciato a polvere in colore a scelta della gamma RAL, legno,
5. Costruzione: struttura portante e protezione anticaduta fatte di profili d'acciaio verniciato a polvere, gradini in legno,
6. Ringhiera: ringhiera in acciaio.

Tempo di produzione 4-5 settimane