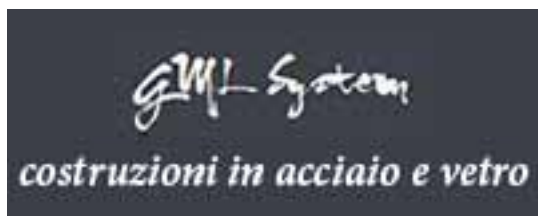


Limanowskiego 6/21, 30-534 Krakow



+48 515 322608, +48 606 363000



[info@gmlsystem.pl](mailto:info@gmlsystem.pl)



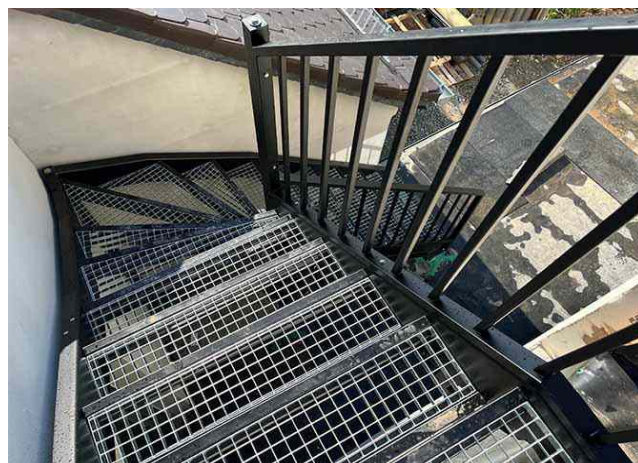
[www.gmlsystem.it](http://www.gmlsystem.it)

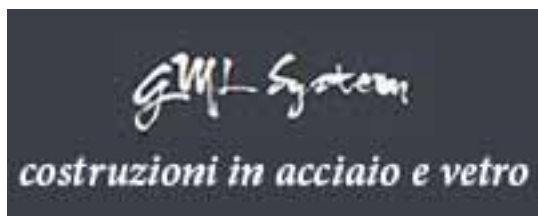


## Scala a chiocciola con fascioni in acciaio zincato e verniciato e gradini in griglia d'acciaio (Prodotto LCH-T-ST AHL-13-S)

Scala con costruzione fatta di profili in acciaio, gradini in griglia d'acciaio, ringhiera in acciaio.

### Progetto di esempio





+48 515 322608, +48 606 363000



[info@gmlsystem.pl](mailto:info@gmlsystem.pl)

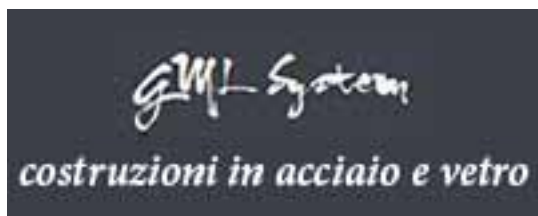


[www.gmlsystem.it](http://www.gmlsystem.it)



### **Scheda Tecnica:**

1. Tipo: scala a chiocciola,
2. Larghezza: 100cm,
3. Altezza totale: 300cm,
4. Materiale: acciaio zincato e verniciato a polvere in colore a scelta della gamma RAL
5. Costruzione: struttura di sostegno costituita da travi e pali fatti di profili d'acciaio, gradini e pianerottoli in griglia d'acciaio,
6. Ringhiera: ringhiera in acciaio.



Limanowskiego 6/21, 30-534 Krakow



+48 515 322608, +48 606 363000



[info@gmlsystem.pl](mailto:info@gmlsystem.pl)



[www.gmlsystem.it](http://www.gmlsystem.it)

**Tempo di produzione 4-5 settimane**