

Limanowskiego 6/21, 30-534 Krakow



+48 515 322608, +48 606 363000



[info@gmlsystem.pl](mailto:info@gmlsystem.pl)



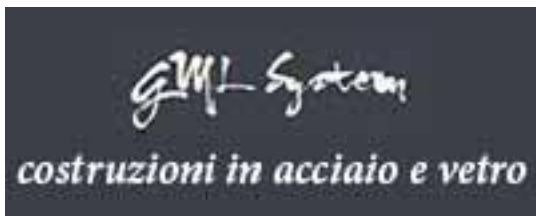
[www.gmlsystem.it](http://www.gmlsystem.it)

## Scala a chiocciola con costruzione in acciaio e gradini in griglia d'acciaio (Prodotto LCH-T-STAH-7-S)

Scala con costruzione fatta di profili in acciaio, gradini e pianerottoli in griglia d'acciaio, ringhiera in acciaio.

### Progetto di esempio





Limanowskiego 6/21, 30-534 Krakow



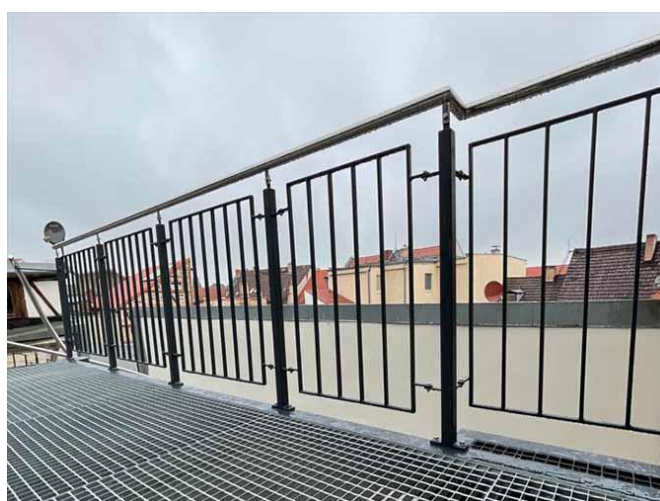
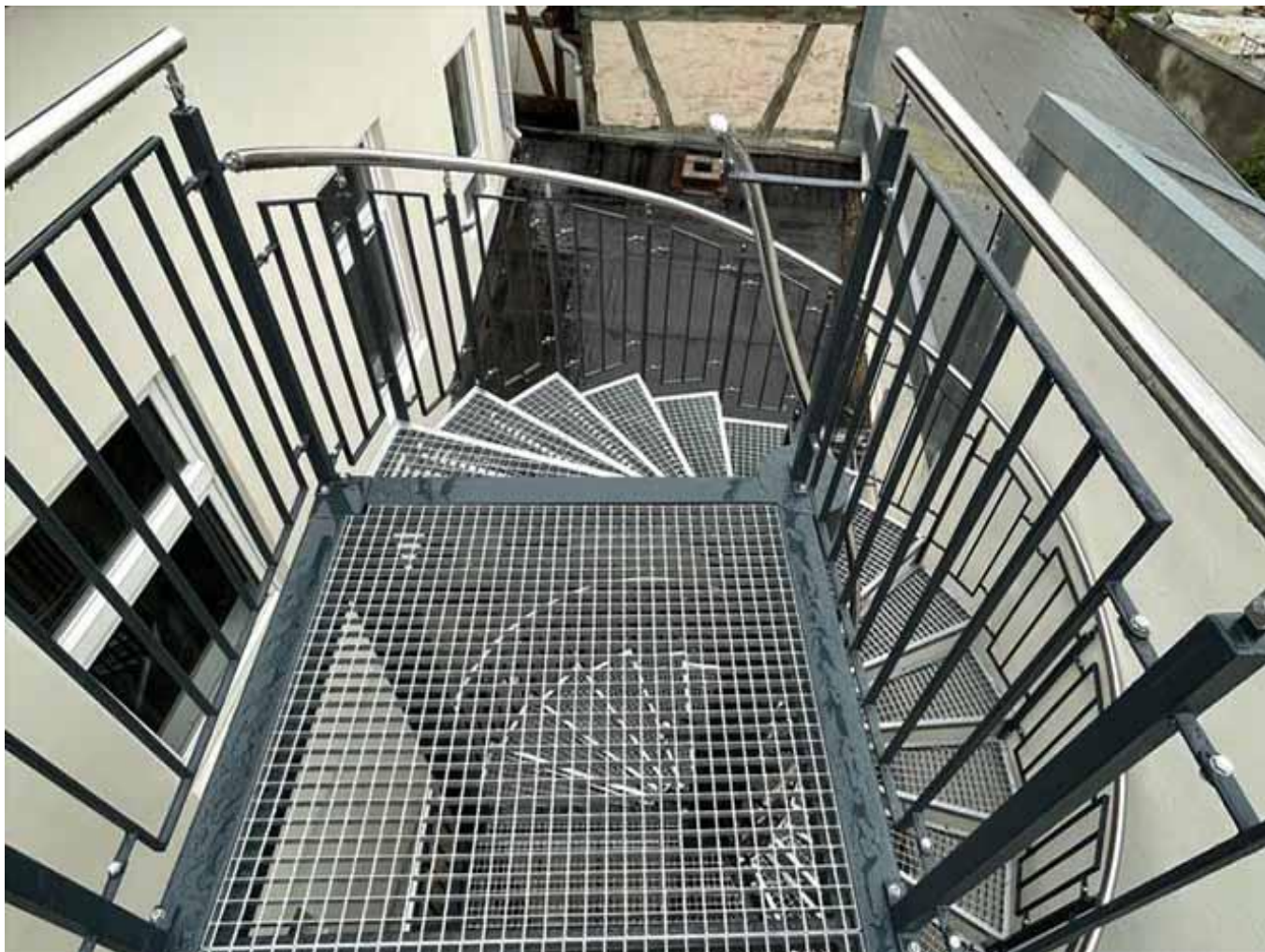
+48 515 322608, +48 606 363000

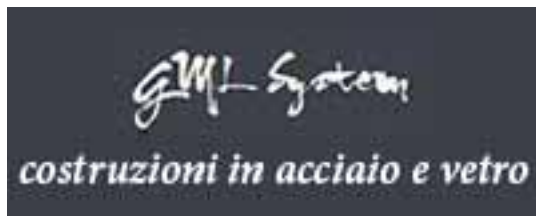


[info@gmlsystem.pl](mailto:info@gmlsystem.pl)



[www.gmlsystem.it](http://www.gmlsystem.it)





Limanowskiego 6/21, 30-534 Krakow



+48 515 322608, +48 606 363000



[info@gmlsystem.pl](mailto:info@gmlsystem.pl)



[www.gmlsystem.it](http://www.gmlsystem.it)

### **Scheda Tecnica:**

1. Tipo: scala a chiocciola,
2. Larghezza: raggio 140cm,
3. Altezza totale: 560cm,
4. Materiale: acciaio,
5. Costruzione: struttura di sostegno costituita da un tubo nel mezzo e telai per gradini e pianerottoli fatti di profili d'acciaio, gradini e pianerottoli fatti in griglia d'acciaio,
6. Ringhiera: ringhiera in acciaio, riempimento con tondini verticali.

**Tempo di produzione 6-8 settimane**